

**Hy 50 : Robustesse et Sécurité**



## **CATALOGUE PIECES DETACHEES**

**HY-50 / HY-265H**

**Prix publics H.T. au 24/03/05**

La fonction Recherche d'Acrobat Reader (matérialisée par une paire de jumelle), vous permettra d'effectuer par exemple une recherche sur une désignation de pièce ou une référence, offrant ainsi une navigation aisée parmi les différentes fiches techniques



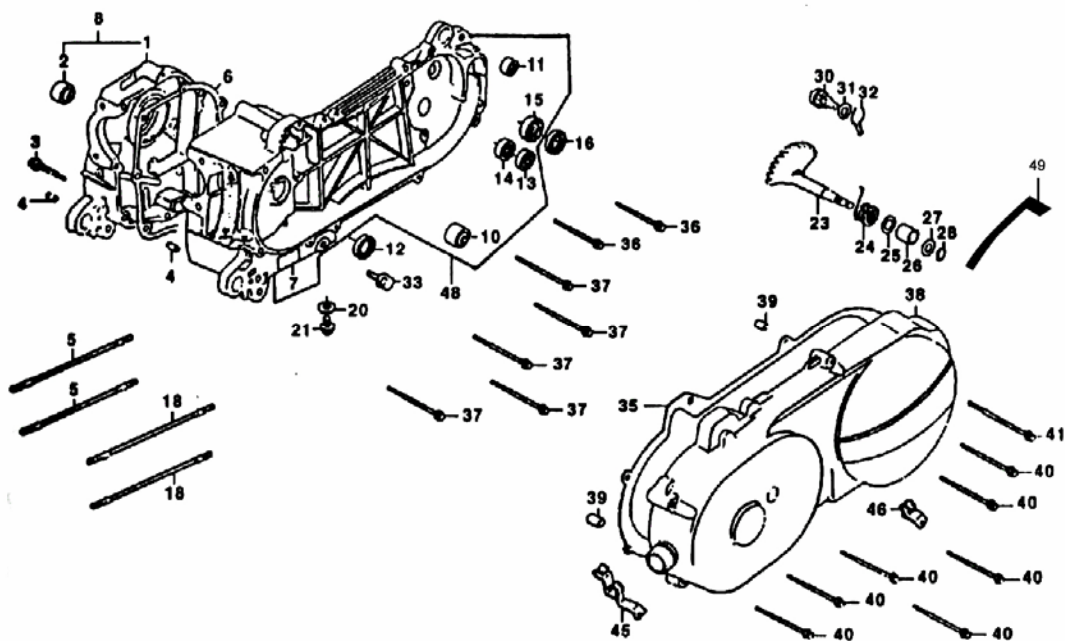
# **Hytrack**

# **HY 50**

## **CATALOGUE PIECES DETACHEES**

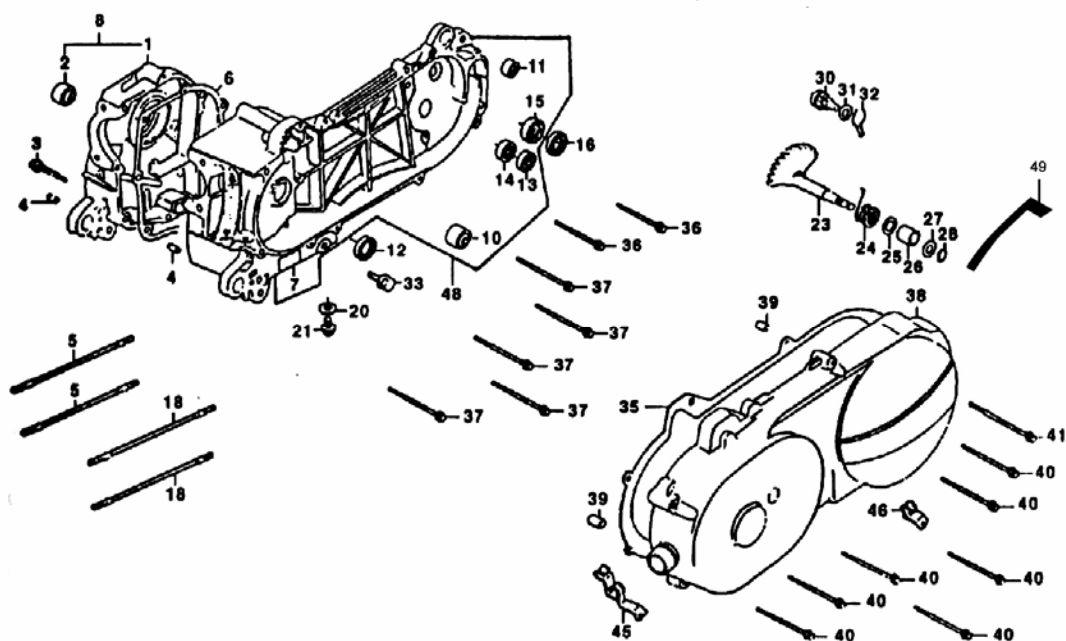
**Prix publics H.T. au 02/11/04**

V 021104



## CARTER MOTEUR

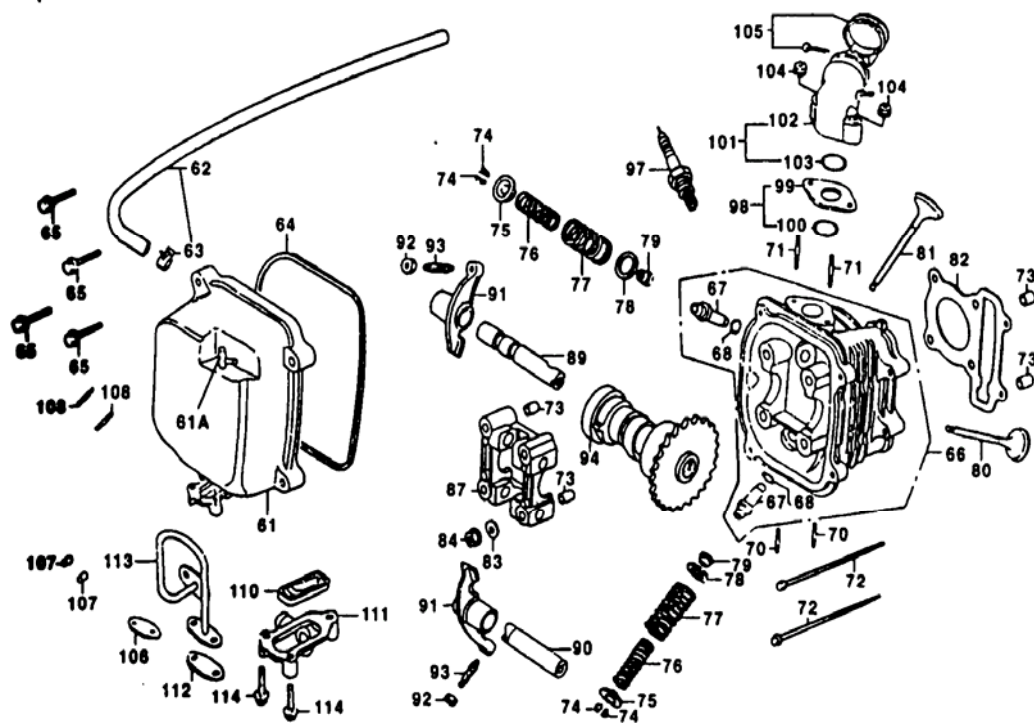
N°	N° pièce	Désignation	Quantité	Prix
1	11100-KBG-9000	CARTER DROIT	1	226,80
2	11102-187-0030	SILENT BLOC	1	1,98
3	96001-06045-08	VIS M6X45	1	0,54
4	94301-08140	PION	2	0,54
5	90031-KBG-9000	GOUJON 7X168	2	2,16
6	11192-KBG-9000	JOINT	1	1,38
7	11200-KBG-9000	ENSEMBLE CARTER GAUCHE	1	226,80
8	11100-KBG-3050	CARTER + SILENT BLOC	1	79,20
10	11102-187-0030	SILENT BLOC	1	1,98
11	11203-GC7-3010	SILENT BLOC	1	2,16
12	91201-GY6-9030-M2	JOINT SPI 19,8X30X5	1	4,32
13	96100-62033-00	ROULEMENT 6203	1	14,10
14	91004-KN2-9010-M11	ROULEMENT 6201	1	4,32
15	91004-KN2-9010-M12	ROULEMENT 8203 SPC	1	5,40
16	91004-KN2-9010-M1	JOINT SPI 17X30X6	1	4,56
18	90032-KBG-9000	GOUJON 7X176	2	2,16
20	90488-700-0000	RONDELLE DIAMETRE 8	1	0,12
21	90035-KBN-9000	BOUCHON	1	0,12
23	28250-KBN-9000	PIGNON KICK	1	16,26
24	28281-GN-6020-M1	RESSORT	1	2,70



## CARTER MOTEUR

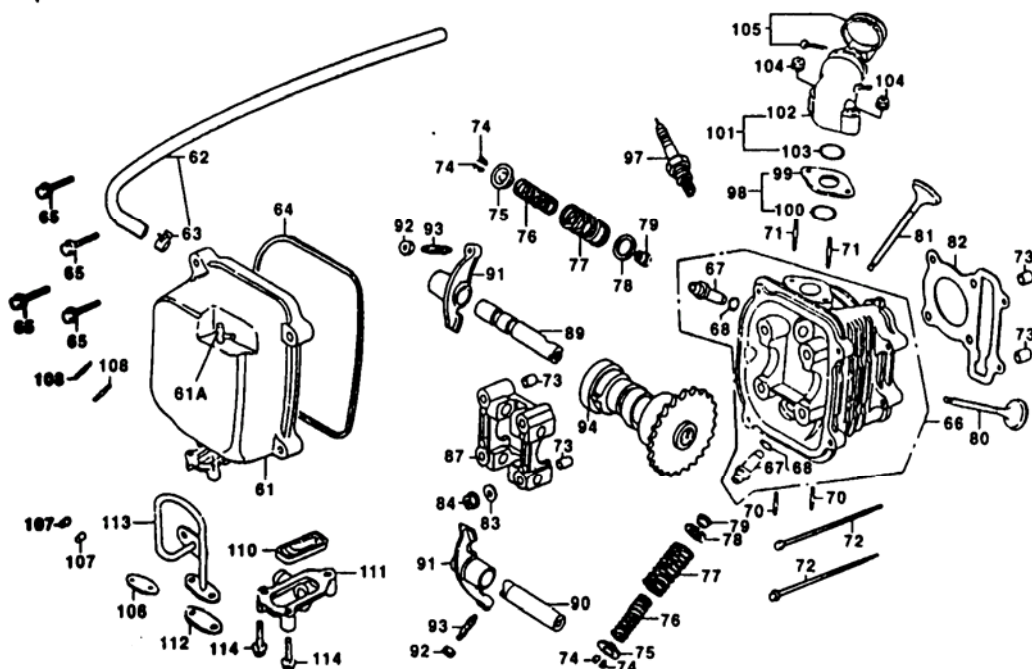
N°	N° pièce	Désignation	Quantité	Prix
25	28255-G56-0000	RONDELLE	1	1,08
26	28253-G52-6010-M1	ENTRETOISE	1	0,06
27	90451-GM2-6000	RONDELLE	1	0,06
28	94511-14000	CIRCLIP	1	0,90
30	28230-GAK-9200	PROLONGATEUR KICK	1	16,26
31	90412-329-0000	RONDELLE DIAMETRE 17	1	0,54
32	28223-KBN-9000	KICK	1	1,08
33	9052A-GY6-9500	VIS	1	0,24
35	11395-KBG-9000	JOINT	1	7,02
36	95701-08035-08	VIS M8X35	2	0,66
37	95701-08040-08	VIS M8X40	5	0,66
38	11340-KBG-9000	CARTER EMBRAYAGE	1	90,00
39	94301-08140	PION	2	0,54
40	96001-06035-0B	VIS M6X35	8	0,42
41	90103-KN8-0000	VIS M8	1	0,30
45	11381-KBG-9000	PASSE FIL	1	0,90
46	11382-KBG-9000	PASSE FIL	1	0,90
48	11200-KBG-3050	ENSEMBLE CARTER MOTEUR GAUCHE	1	79,20
49	6-3-1021	KICK	1	15,50





## CULASSE / CACHE CULBUTEUR

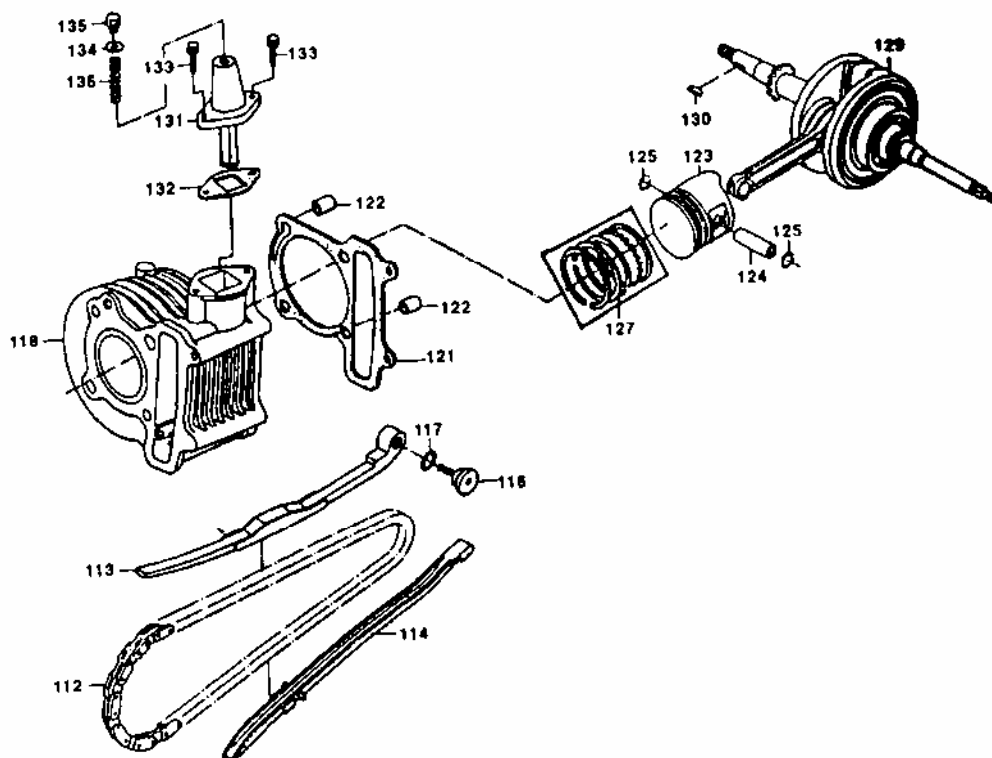
N°	N° pièce	Désignation	Quantité	Prix
61A	12310-KEE1-9001	TE	1	1,08
62	1121A-KBG-9000	DURITE	1	3,24
63	95002-02080	COLLIER	1	0,90
64	12391-KBG-9000	JOINT	1	6,00
65	96001-06025-08	VIS M6X25	4	0,42
66	12200-KBG-9100(B)	CULASSE	1	121,05
67	96001-06025-08	GUIDE SOUPE	2	2,16
68	91305-028-1580	JOINT 9X1,6	2	0,12
70	90033-041-0200	GOUJON 6X32	2	0,42
71	92900-06050-0B	GOUJON 6X50	2	0,78
72	96001-06085-07	VIS M6X85	2	1,62
73	90701-GF6-0000	PION	4	0,48
74	14781-MA6-0000-M1	1/2 LUNE	4	5,36
75	14771-GB4-6800	COUPELLE	2	1,18
76	14761-KBG-9000	RESSORT	2	5,89
77	14751-KBG-9000	RESSORT	2	5,89
78	14775-MA6-0000	RONDELLE	2	1,18
79	12209-GB4-6810-M1	JOINT	2	1,93
80	14721-KBG-9000	SOUPE ECHAPPEMENT	1	7,77
81	14711-KBG-9000	SOUPE ADMISSION	1	7,77



## CULASSE / CACHE CULBUTEUR

N°	N° pièce	Désignation	Quantité	Prix
82	12251-KBG-9000(B)	JOINT	1	6,96
83	90442-GF6-0100	RONDELLE DIAMETRE 17	4	0,54
84	90202-GF6-0100	ECROU M7	4	0,54
87	12211-KBG-9000	PALIER	1	12,59
89	14450-KBG-9000	AXE	1	4,82
90	14452-KBG-9000	AXE	1	4,82
91	14431-KBG-9000	CULBUTEUR	2	9,69
92	90206-001-0000	ECROU	2	0,96
93	90012-333-0000	VIS REGLAGE	2	0,96
94	14100-KBG-9000	ARBRES A CAMES	1	51,31
97	98056-57713-00	BOUGIE	1	12,72
98	1621A-KBG-9000	JOINT PIPE ADMISSION	1	1,98
99	14211-KBG-9100	JOINT	1	1,98
100	91304-GB0-9100	JOINT	1	0,24
101	1711A-KBG-9000	PIPE D'ADMISSION + JOINT	1	11,40
102	17110-KBG-9000	PIPE D'ADMISSION	1	11,40
103	91304-GB0-9100	JOINT TORIQUE	1	0,24
104	94050-06080	ECROU M6	2	0,54
105	17256-KBG-9000	COLLIER	1	0,90
106	18646-GY6-9400	JOINT	1	1,08

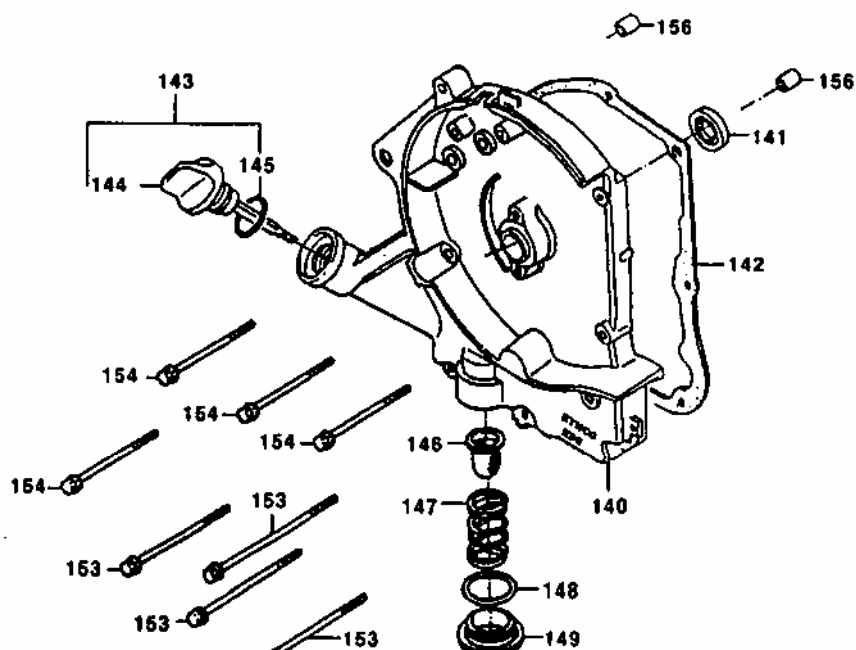




## CYLINDRE / PISTON / EMBIELLAGE

N°	N° pièce	Désignation	Quantité	Prix
112	14401-KBG-9000	CHAINE DISTRIBUTION	1	22,86
113	14510-KBG-9000	PATIN DE TENSION	1	8,16
114	14610-KBG-9000	GUIDE CHAINE	1	8,16
116	14531-GR0-0000	AXE	1	2,16
117	91301-GR0-0030	JOINT 15,5X1,5	1	0,24
118	12100-KBG-9000(B)	CYLINDRE	1	55,20
121	12191-KBG-9000	JOINT	1	6,00
122	90701-GF6-0000	PION	2	0,48
123	13101-KBG-9000(B)	PISTON	1	17,76
124	13111-KBG-9000	AXE	1	2,28
125	13115-001-0000	CLIPS	2	1,14
127	13011-KBG-9000(B)	JEU DE SEGMENTS	1	45,72
129	13000-KBG-9000	EMBIELLAGE	1	186,60
130	90741-035-0000-M1	CLAVETTE	1	1,20
131	14550-K54-0030	TENDEUR	1	19,50
132	14555-KJ9-0000	JOINT	1	0,54
133	96000-06018-00	VIS M6X18	2	0,54
134	90421-KM1-0030	RONDELLE 8X16X1,6	1	1,20
135	14552-K54-0030	ECROU DE REGLAGE	1	1,08
136	14553-K54-0030	RESSORT	1	1,20

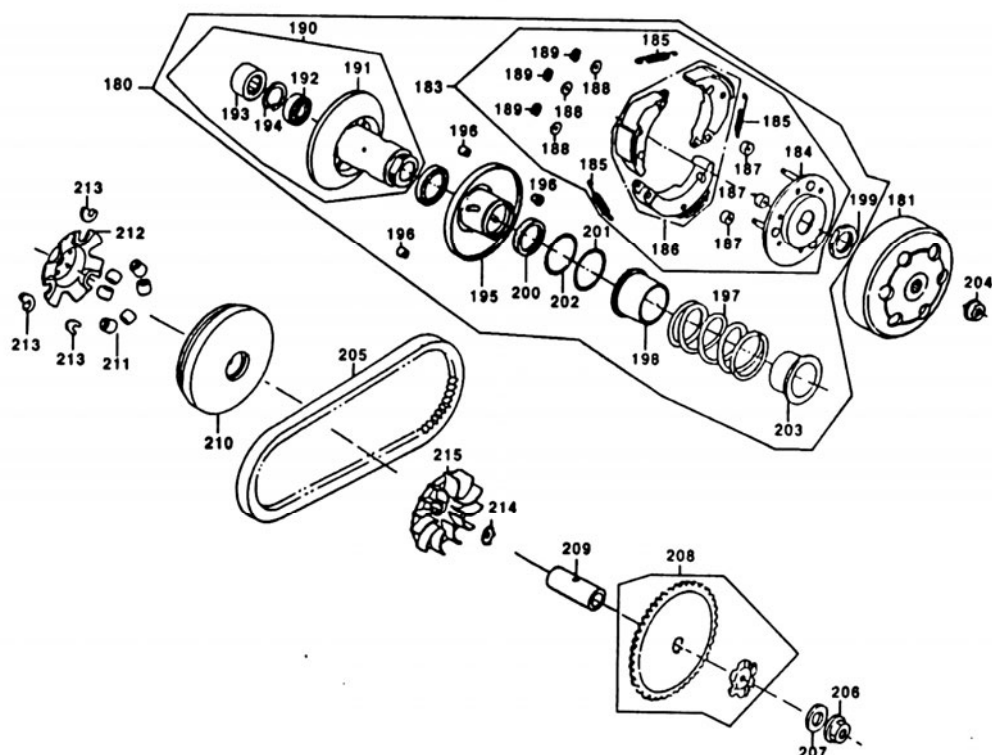




## CARTER MOTEUR DROIT

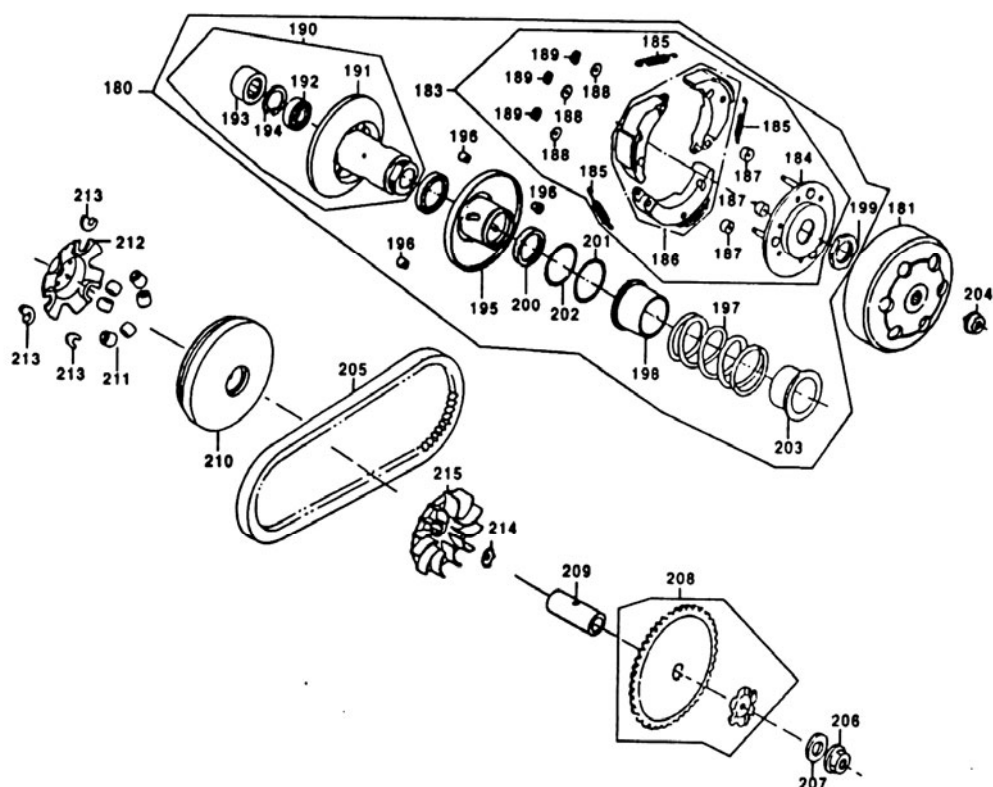
N°	N° pièce	Désignation	Quantité	Prix
140	11331-KBG-9000	CARTER	1	49,20
141	91201-LBG-9000-M1	JOINT SPI 16,4X30X5	1	6,00
142	11394-KBG-9000	JOINT	1	3,00
143	1565A-GY6-9000	ENSEMBLE JAUGE A HUILE	1	2,10
144	15651-GY6-9000	JAUGE A HUILE	1	1,92
145	91307-035-0000	JOINT TORIQUE	1	0,24
146	15421-107-0000	FILTRE	1	1,68
147	15426-GE1-9200	RESSORT	1	1,08
148	91302-001-0200	JOINT TORIQUE 30,8MM	1	0,24
149	12361-GY6-9000	BOUCHON VIDANGE	1	1,08
153	96001-06100-08	VIS M6X100	4	1,62
154	96001-06085-07	VIS M6X85	4	1,08
156	94301-08140	PION	2	0,54





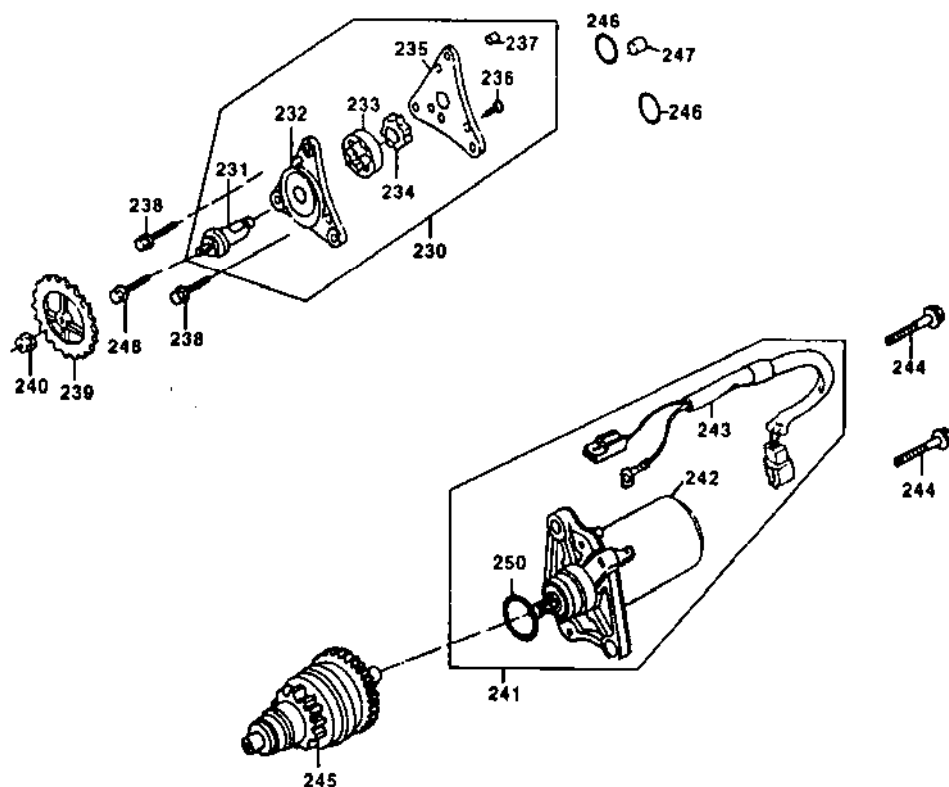
## VARIATEUR

N°	N° pièce	Désignation	Quantité	Prix
180	2310A-KBG-9000	EMBRAYAGE COMPLET	1	171,60
181	22100-GR1-7500	CLOCHE EMBRAYAGE	1	36,00
183	22300-KBG-9000	SUPPORT + MACHOIRE	1	60,00
184	22350-GAK-9300	SUPPORT	1	21,00
185	22401-GAK-9000	RESSORT	3	1,08
186	22535-KBG-9000	MACHOIRE	1	36,00
187	22804-148-0000	SILENT BLOC	3	0,54
188	90442-044-0000	RONDELLE DIAMETRE 6	3	0,54
189	90454-GB2-0000	CIRCLIP 6MM	3	0,54
190	23200-GR1-7500	ENSEMBLE 1/2 POULIE INT VARIATEUR	1	30,00
191	23210-GR1-7500	1/2 POULIE INTERIEURE	1	25,80
192	91001-GA7-7010-M1	ROULEMENT 6901 U.	1	4,32
193	91103-GR1-0030	ROULEMENT 17X25X18W5	1	12,00
194	94520-24000	CIRCLIP IN24	1	0,54
195	23220-KCX-9000	1/2 POULIE EXTERIEURE	1	22,80
196	23225-GR1-7510	PION	3	1,08
197	23233-GE8-0010	RESSORT	1	1,08
198	23237-GR1-8800	BAGUE	1	4,32
199	90202-187-0000	ECROU M28	1	1,08
200	91211-GK8-0130	JOINT SPI 34X39X3	2	4,32



## VARIATEUR

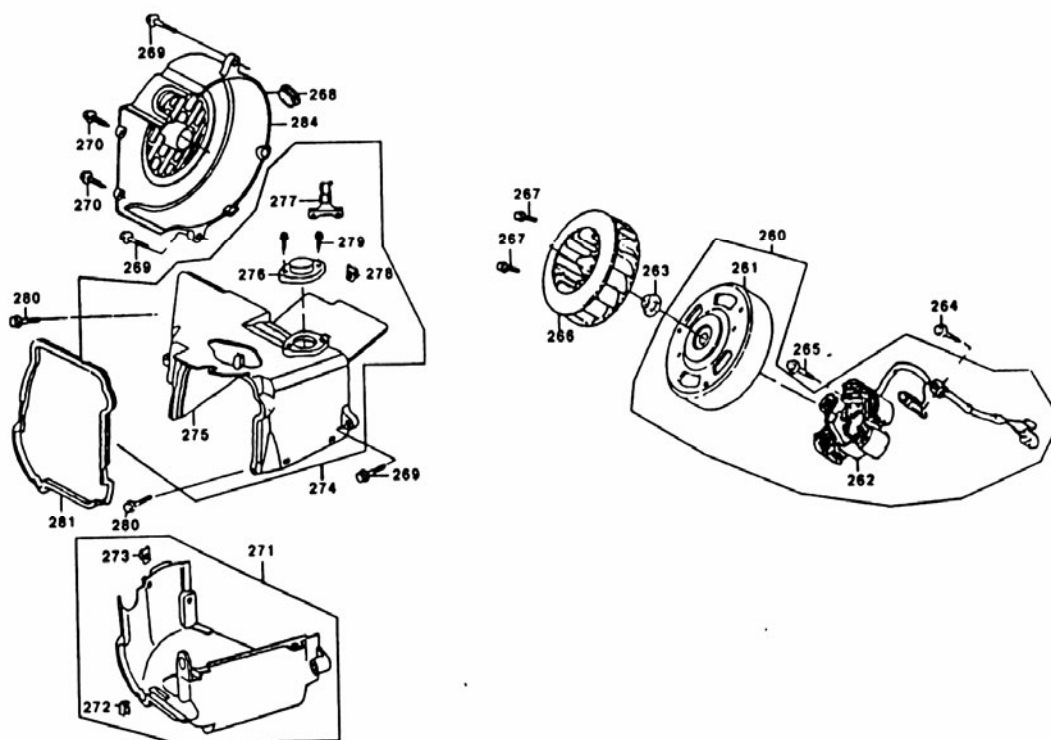
N°	N° pièce	Désignation	Quantité	Prix
201	91301-KA5-7410-Y1	JOINT 36X1,5	1	0,24
202	91302-PA9-0030	JOINT 39,8X2,2	1	0,24
203	23238-GS7-0100	BAGUE ACIER	1	1,08
204	94050-10080	ECROU M10	1	0,54
205	23100-GAK-9000	COURROIE	1	69,90
206	94001-12200-05	ECROU M12	1	0,54
207	90426-KBN-9000	RONDELLE FENDUE DIAMETRE 12	1	0,54
208	22102-KEB7-9000	COURONNE	1	15,00
209	22105-KBG-9000	ENTRETOISE	1	1,80
210	22110-KBG-9000	FLASQUE MOBILE	1	27,00
211	22121-KBG-9000	GALET DU VARIATEUR	6	3,60
212	22131-GAH-7800	FLASQUE EVASE	1	12,00
213	22132-GW0-0000-M1	PIECE D'ACCOUPLEMENT	3	1,20
214	28211-KEB7-9000	RONDELLE FREIN	1	10,80
215	22103-KEB7-9000	FLASQUE A AILETTES	1	7,20



## POMPE A HUILE - DEMARREUR

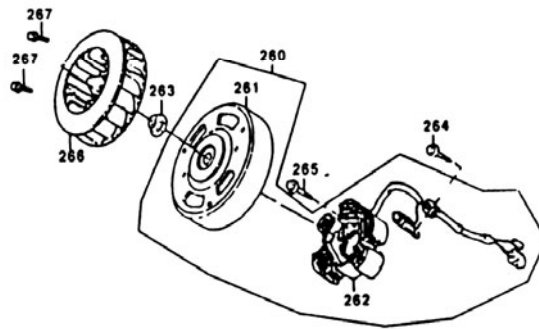
N°	N° pièce	Désignation	Quantité	Prix
230	15100-KBG-9000	ENSEMBLE POMPE A HUILE	1	17,40
231	15132-KBG-9000	AXE	1	4,80
232	15101-KBG-9000	CORPS	1	7,20
233	15332-GF6-0010	ROTOR EXTERIEUR	1	4,80
234	15331-KBG-9000	ROTOR INTERIEUR	1	3,60
235	15116-KBG-9000	SUPPORT	1	3,60
236	93500-04010-1A	VIS M4X6,5	3	0,30
237	94303-04065	GUIDE 4X6,5	1	0,30
238	96001-06020-08	VIS M6X20	2	0,42
239	15133-KBG-9000-H1	PIGNON	1	5,40
240	94050-06080	ECROU M6	1	5,40
241	31200-KBG-9000	ENSEMBLE DEMARREUR	1	73,98
242	31210-GAK-9000	DEMARREUR SEUL	1	94,20
243	32105-KBG-9000	FAISCEAU	1	5,40
244	96001-06025	VIS M6X25	2	0,42
245	31209-GAK-9000	PIGNON	1	57,60
246	91305-028-1580	JOINT 9X1,6	2	0,24
247	94301-08100	GUIDE 8X10	1	0,54
248	96001-06025-08	VIS M6X25	1	0,42
250	91309-GAK-9000	JOINT	1	0,24





## ALTERNATEUR

N°	N° pièce	Désignation	Quantité	Prix
260	31100-KBG-9000-M1	ALTERNATEUR	1	66,00
260	31100-KBG-9000-M2	ALTERNATEUR	1	66,00
261	31110-KBG-9000-M1	ROTOR	1	30,00
261	31110-KBG-9000-M2	ROTOR	1	30,00
262	31120-KBG-9000-M1	STATOR	1	57,60
262	31120-KBG-9000-M2	STATOR	1	81,00
263	94050-10080	ECROU M10	1	0,54
264	92101-05012-0H	VIS M5X12	2	0,54
265	96001-06022-08	VIS M6X22	2	0,54
266	19510-KBG-9000	TURBINE	1	4,32
267	96001-06018-08	VIS M6X18	4	0,30
268	70529-657-6700	BOUCHON	1	0,30
269	96001-06025-08	VIS M6X25	3	0,54
270	93904-35380	VIS M5X16	2	0,54
271	1962A-KEE1-9000	CARTER SUPERIEUR COMPLET	1	4,32
272	19621-KBG-9000	PASSE FIL	1	4,08
273	90305-GK8-0000	CLIPS	2	0,54
274	1963A-KBG-9000	CARTER INFERIEUR COMPLET	1	4,32
275	19630-KBG-9000	CARTER INFERIEUR SEUL	1	4,08
276	19636-KBG-9000	CACHE	1	0,90

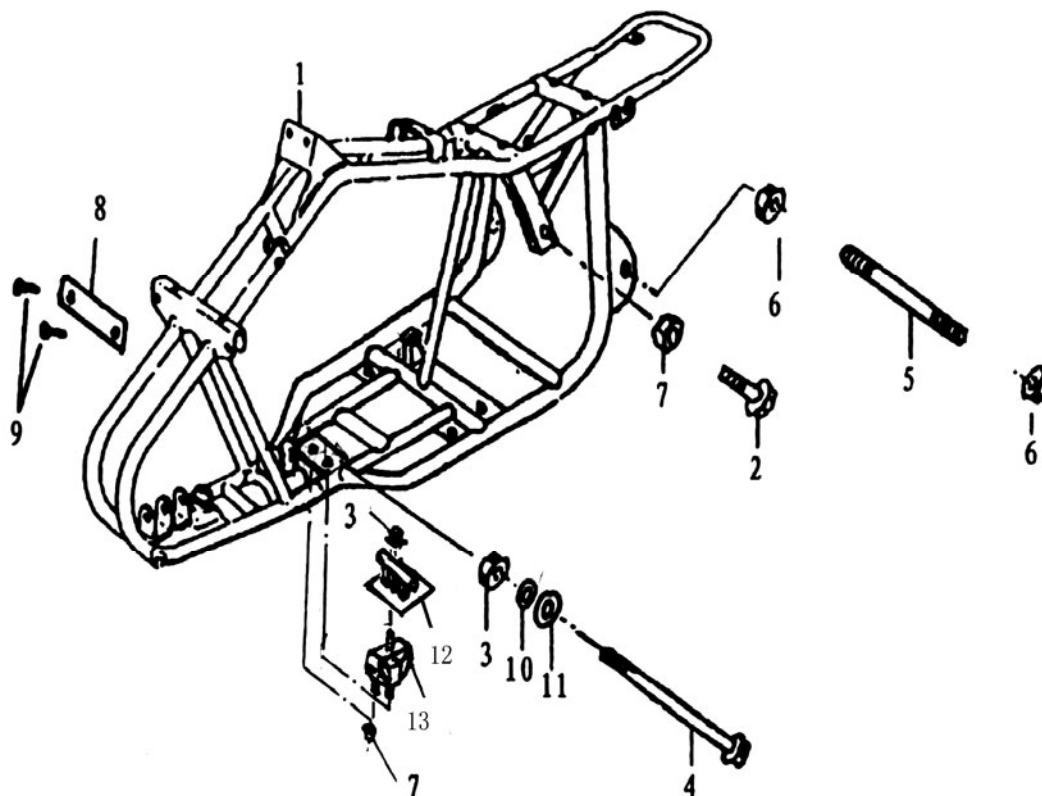


## ALTERNATEUR

[illegible]



# Hytrack



## CADRE

N°	N° pièce	Désignation	Quantité	Prix
1	B010001	CADRE	1	348,00
2	GB5787-86	VIS M8	1	0,60
3	GB6187-86-10	ECROU M10	1	0,60
4	GB5787-86 -10	GOUJON M10	1	4,20
5	J010005	GOUJON M12	1	4,80
6	GB6187-86-12	ECROU M12	2	0,60
7	GB6187-86	ECROU M8	1	0,30
8	B010003	PLAQUE CHASSIS	1	
9	GB12618	RIVET	2	0,06
10	GB93	RONDELLE DIAMETRE 10	1	0,06
11	GB97.1	RONDELLE DIAMETRE 10	1	0,06
12	B010002	SUPPORT MOTEUR	1	7,20
13	B010003	SILENT BLOC	1	16,80

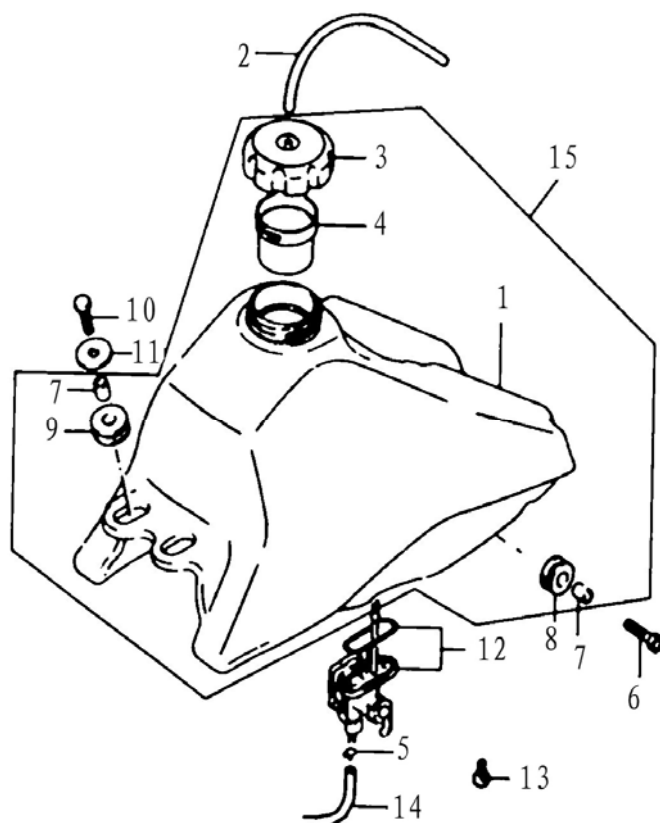


## HY50





## HY50

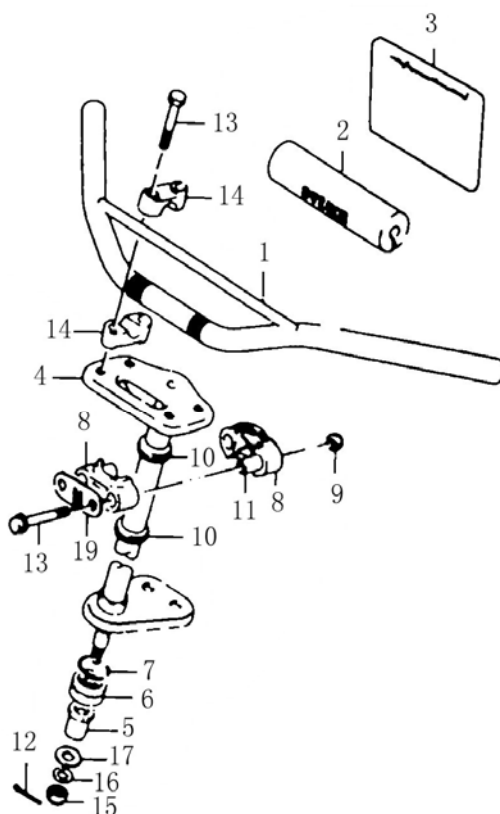


## RESERVOIR

N°	N° pièce	Désignation	Quantité	Prix
1	J040001	RESERVOIR	1	156,00
2	J040002	RENIFLARD	1	1,20
3	J040003	BOUCHON	1	9,60
4	J040004	INSERT	1	1,20
5	J040005	COLLIER	1	0,06
6	GB5787-86	VIS M8X35	2	0,60
7	J040006	BAGUE	2	0,60
8	J040007	SILENT BLOCK	2	0,60
9	J040009	SILENT BLOCK	2	0,60
10	GB5787-86-28	VIS M8X28	2	0,60
11	GB96-85	RONDELLE	2	0,06
12	J040010	ROBINET ESSENCE	1	10,74
13	GB5787-86-12	VIS M6X12	2	0,60
14	J040011	TUYAU	1	1,20
15	J040100	RESERVOIR COMPLET	1	96,00



## HY50



## COLONNE DE DIRECTION

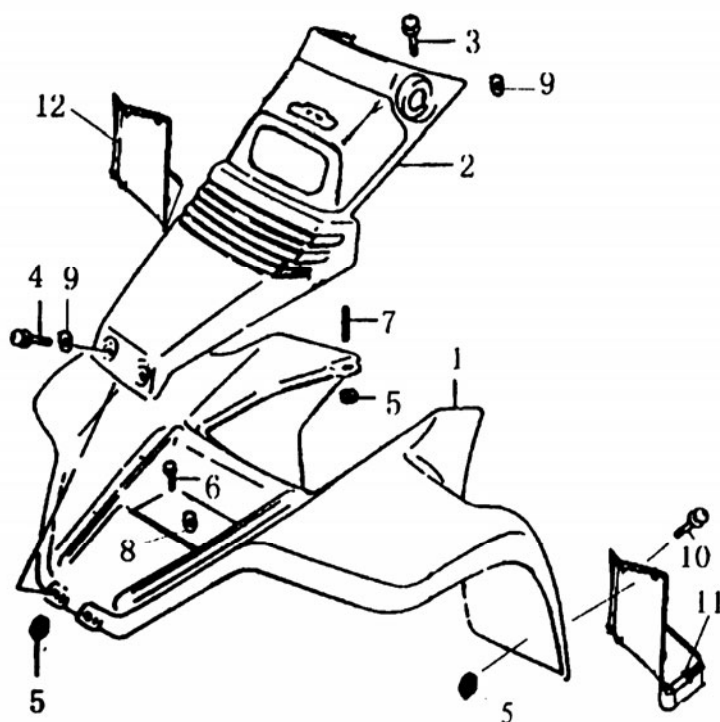
N°	N° pièce	Désignation	Quantité	Prix
1	J060001	GUIDON	1	15,00
2	J060002	MOUSSE DE PROTECTION	1	3,00
3	J060003	HOUSSE	1	1,20
4	J060004	COLONNE DE DIRECTION	1	30,00
5	J060005	BAGUE	1	4,80
6	J060006	BAGUE	1	1,20
7	J060007	CLIP	1	0,60
8	J060008	1/2 PALIER COLONNE	2	6,00
10	J060009	FOURREAU	2	0,12
11	J060010	ENTRETOISE	2	1,20
9	GB6187-86	ECROU M8	2	0,60
12	GB91-86	GOUPILLE 1,6X28	1	0,06
13	GB5787-86	VIS M8X55	6	0,60
14	J060011	1/2 PALIER GUIDON	4	1,86
15	GB9859-88	ECROU M10	1	1,20
16	GB859-87	RONDELLE 10		1,20
17	GB96-85	RONDELLE GRAND MODELE 10	1	0,06
18	J060013	PATTE	1	0,90





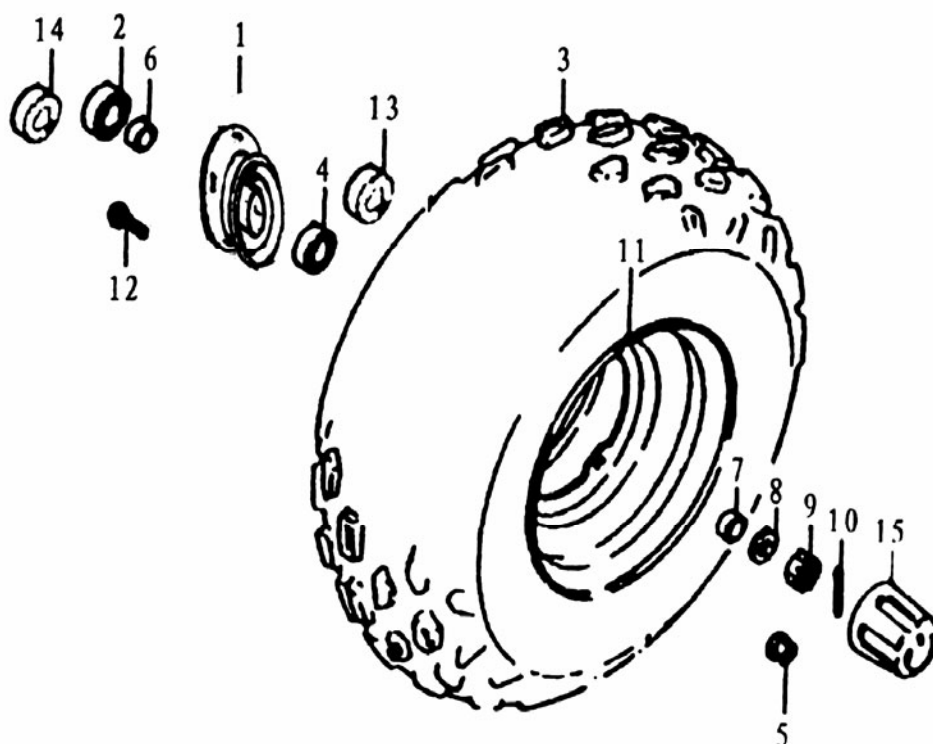


## HY50



## CARROSSERIE AVANT

N°	N° pièce	Désignation	Quantité	Prix
1	B090001-NR	ENSEMBLE AILES AVANT ROUGE	1	96,00
1	B090001-NB	ENSEMBLE AILES AVANT BLEU	1	96,00
1	B090001-NJ	ENSEMBLE AILES AVANT JAUNE	1	96,00
2	B090002-NR	CAPOT AVANT ROUGE	1	33,00
2	B090002-NB	CAPOT AVANT BLEU	1	33,00
2	B090002-NJ	CAPOT AVANT JAUNE	1	33,00
3	GB5787-86-12	VIS M6X12	2	0,60
4	GB5787-86-20	VIS M6X20	6	0,60
5	GB6187-86-6	ECROU M6	12	0,06
6	GB5787-86-20	VIS M8X20	2	0,60
7	GB897-88-16	ECROU M6X16	2	0,60
8	J090005	RONDELLE DE CAOUTCHOUC	2	0,06
9	J140015	RONDELLE DE CAOUTCHOUC	4	0,06
10	GB818-85	VIS M6X20	2	0,60
11	B090003-N	JOUE AVANT GAUCHE	1	12,00
12	B090004-N	JOUE AVANT DROITE	1	12,00



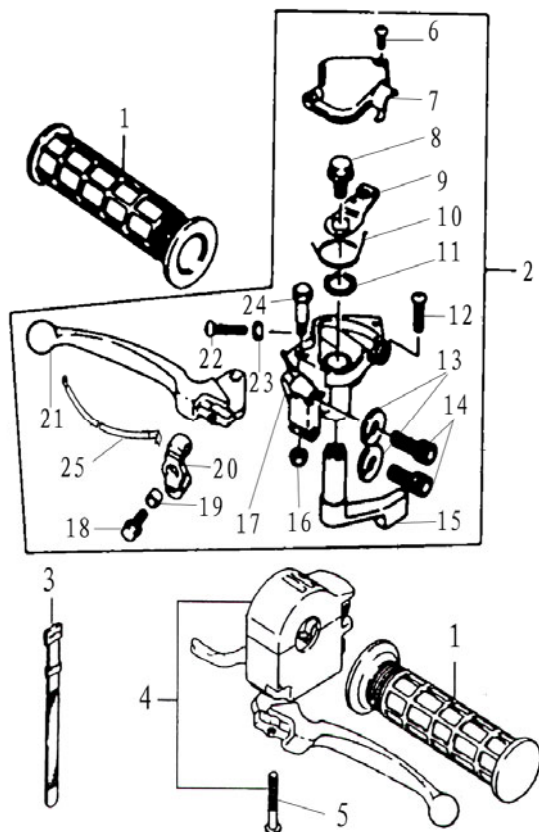
## MOYEU AVANT

N°	N° pièce	Désignation	Quantité	Prix
1	K100001	MOYEU AVANT	2	42,00
2	GB278-82	ROULEMENT 6203RZ	2	7,20
3	B100002-G	PNEU 16X8-7	2	60,00
4	GB278-82	ROULEMENT 6202RZ	2	6,00
5	GB6187-86	ECROU M8	16	0,60
6	B100004	ENTRETOISE	2	2,40
7	B100005	ENTRETOISE	2	2,40
8	GB97.1-85	RONDELLE	2	0,06
9	GB9459-88	ECROU M14	2	1,20
10	GB91-86	GOUPILLE	2	0,06
11	B100007-N4	JANTE AVANT	2	35,80
12	GB5787-86	VIS M8X20	16	0,60
13	GB9877.1-88	JOINT SPI 22X40X7	2	2,40
14	GB9877.1-88	JOINT SPI 20X35X7	2	1,80
15	J150001	CACHE MOYEU	2	2,10



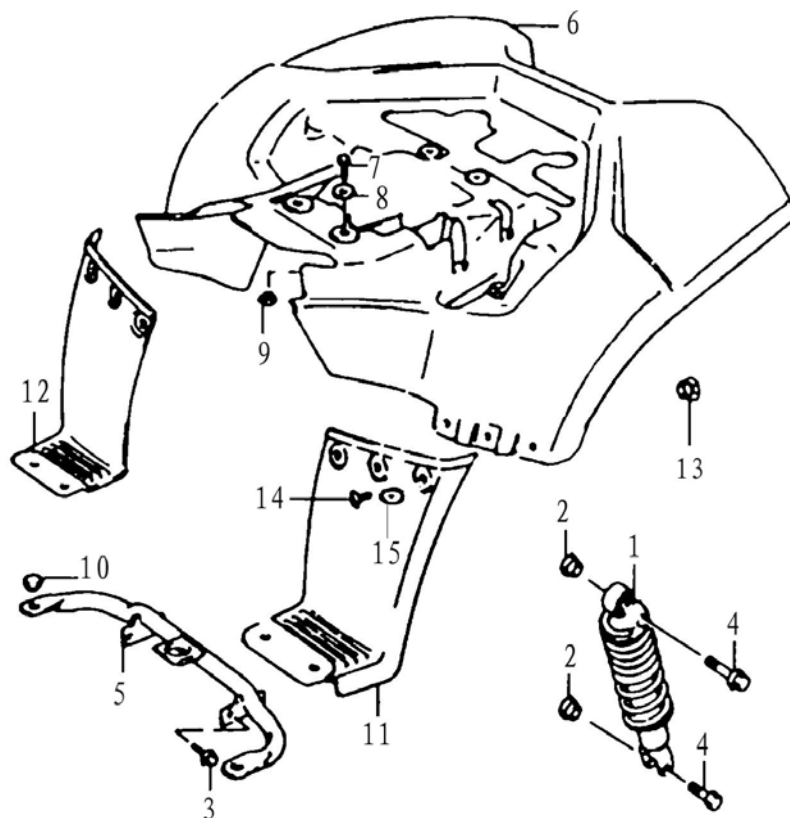
[illegible]





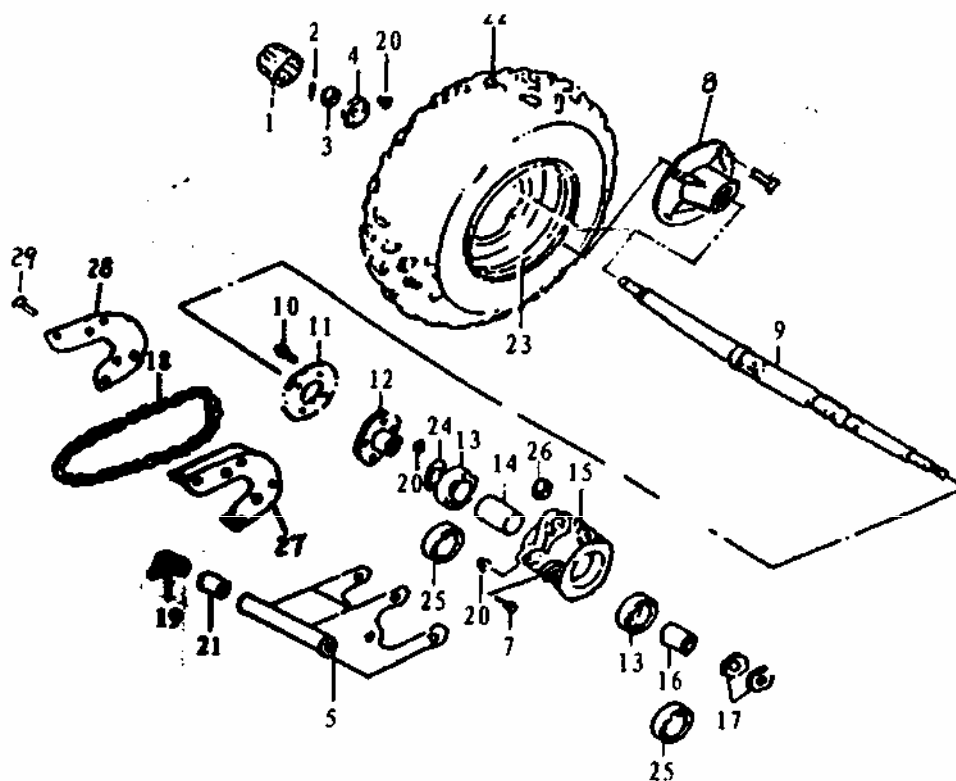
## POIGNEES

N°	N° pièce	Désignation	Quantité	Prix
1	J130001	POIGNEES	2	1,80
3	CZ-150mm	COLLIER NYLON	2	
4	B130003-N	CONTACTEUR POIGNEE GAUCHE	1	32,40
2	B130002-N	ENSEMBLE POIGNEE	1	42,00
5	GB818-85-20	VIS M5X20	2	
6	GB818-85-10	VIS M4X10	2	
7	J130101	COUVERCLE	1	
8	GB5787-86-12	VIS M8X12	1	
9	J130102	LEVIER	1	
10	J130103	RESSORT	1	
11	J130104	RONDELLE	1	
12	GB818-85-6	VIS M6X20	1	
13	J130105	ECROU	2	
14	J130106	VIS	2	
15	J130107	GACHETTE	1	
16	GB6187-86-6	ECROU M6	1	
17	J130108	BOITIER	1	
18	GB5787-86-16	VIS M6X16	1	
19	J130109	ENTRETOISE	1	
20	J130110	SUPPORT	1	
21	J130111	LEVIER	1	
22	GB818-85-22	VIS M5X22	1	
23	GB6170-86	ECROU M5	1	
24	J130112	VIS	1	
25	J130004	FAISCEAU	1	



## CARROSSERIE ARRIERE

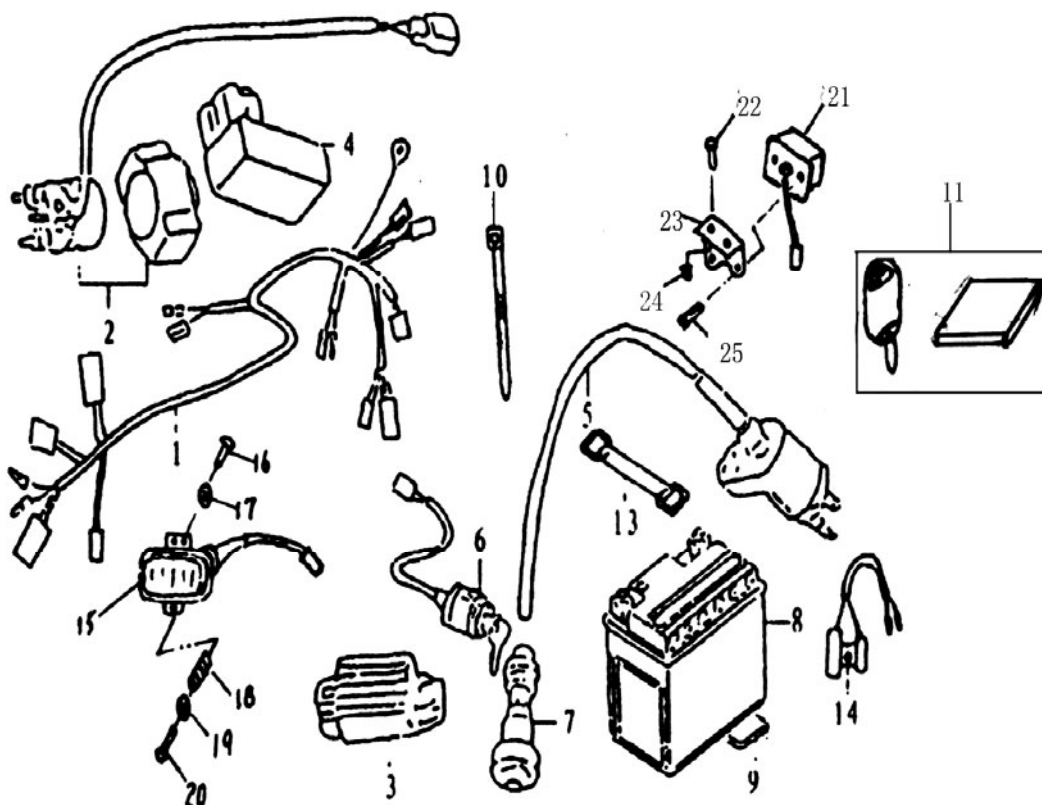
N°	N° pièce	Désignation	Quantité	Prix
1	B140001	AMORTISSEUR ARRIERE	1	57,12
2	GB6187-86-10	ECROU M10	2	0,60
3	GB5787-86-12	VIS M6X12	4	0,60
4	GB5787-86-10	ECROU M10	2	0,90
5	J140002	SUPPORT	1	18,00
6	B140003-NR	ENSEMBLE AILES ARRIERE ROUGE	1	96,00
6	B140003-NB	ENSEMBLE AILES ARRIERE BLEU	1	96,00
6	B140003-NJ	ENSEMBLE AILES ARRIERE JAUNE	1	96,00
7	GB5787-86-20	VIS M6X20	10	0,60
8	GB5287-85-6	RONDELLE DE 6	4	0,06
9	J140004	RONDELLE CAOUTCHOUC	4	0,06
10	J140005	RONDELLE CAOUTCHOUC	2	0,06
11	B140006-N	JOUE ARRIERE GAUCHE	1	12,00
12	B140007-N	JOUE ARRIERE DROITE	1	12,00
13	GB5787-86-6	ECROU M6	6	0,06
14	GB818-85-20	VIS M6X20	6	0,60
15	J140015	RONDELLE CAOUTCHOUC	16	0,06



## TRAIN ARRIERE

N°	N° pièce	Désignation	Quantité	Prix
1	J150001	CACHE MOYEU	4	2,10
2	GB91-86	GOUPILLE	2	0,06
3	GB6178-86	ECROU M6	2	1,20
4	J150002	RONDELLE 16	2	1,80
5	B150021	SUPPORT	1	54,00
6	GB5787-86-20	VIS M8X20	12	0,60
7	GB5787-86-10	VIS M8X105	3	1,20
8	J150005-N	MOYEU ARRIERE	2	30,00
9	B150008-N	ARBRE ARRIERE	1	114,00
10	B150040	VIS	1	0,12
11	J150018	COURONNE ARRIERE	1	21,00
12	B150040	SUPPORT COURONNE	1	36,00
13	GB278-82	ROULEMENT 6206R2	2	9,00
14	J150010	ENTRETOISE	1	3,00
15	B150006	BOITIER	1	60,00
16	B150004	BAGUE	1	1,80
17	GB810-88	ECROU	2	2,40
18	B150007	CHAINE	1	12,00
19	J150022	TENDEUR CHAINE	2	1,20
20	GB6187-86	ECROU M8	19	0,60
21	J150021-09	BAGUE	2	3,00
22	B100002-G	PNEU 16X8-7	2	60,00
23	B100007-N4	JANTE ACIER	2	35,80
24	B150031	RONDELLE	2	0,60
25	GB9877.1-88	JOINT	2	2,40
26	J150012	BAGUE CAOUTCHOUC	2	3,00





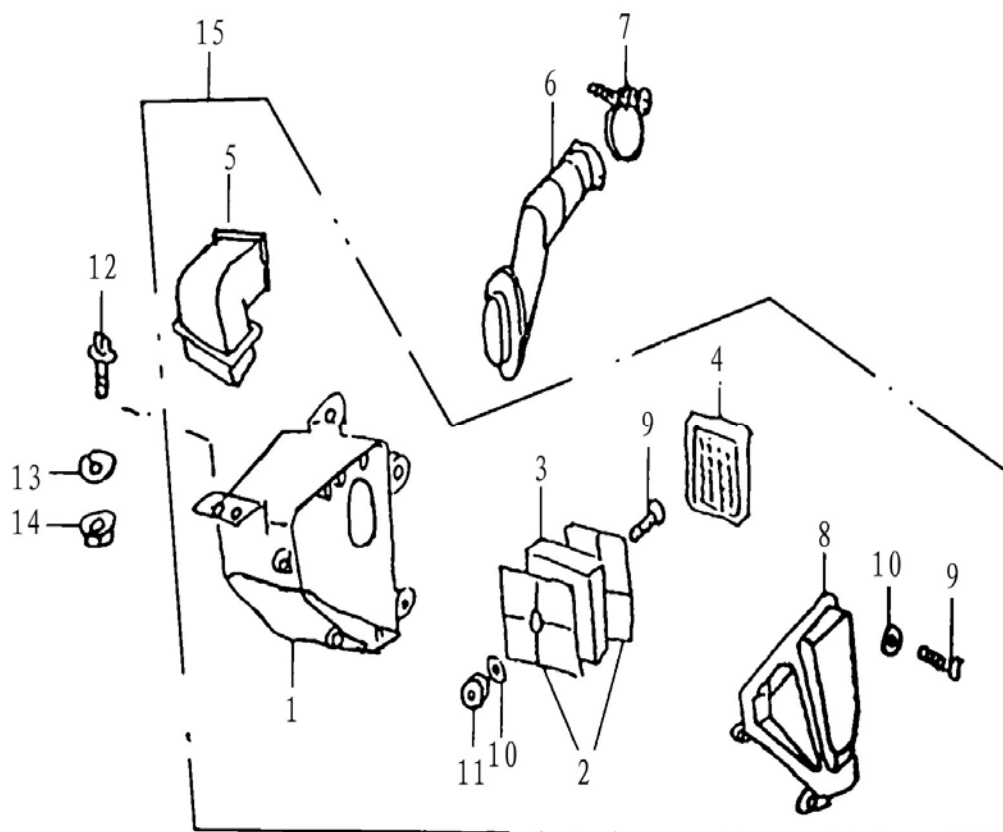
## ALIMENTATION ELECTRIQUE

N°	N° pièce	Désignation	Quantité	Prix
1	B160001-N	FAISCEAU	1	20,40
2	E160002	RELAJ DEMARREUR	1	16,80
3	E160003	REDRESSEUR	1	18,00
4	E160004	CDI	1	28,56
5	E160005	BOUGIE D'ALLUMAGE	1	15,84
6	J160006	CONTACTEUR A CLE	1	13,80
7	E160007	ANTIPARASITE	1	12,00
8	J160008-N	BATTERIE	1	51,00
9	J160009	CAOUTCHOUC	1	0,60
10	CZ-150mm	COLLIER NYLON	5	NC
11	B160015	TELECOMMANDE	1	60,00
13	J160014	SANGLE	1	0,10
14	J160015	RESISTANCE	1	4,20
15	H160300N	PHARE AVANT	1	27,00
16	GB818-85-12	VIS M6X12	2	0,60
17	GB95-85	RONDELLE	2	1,62
18	H160301N	RESSORT	1	0,06
19	GB96-85	RONDELLE	1	0,06
20	GB818-85-12	VIS M5X42	1	0,60
21	J160011	FEU AVANT	1	15,54

NC : NOUS CONSULTER



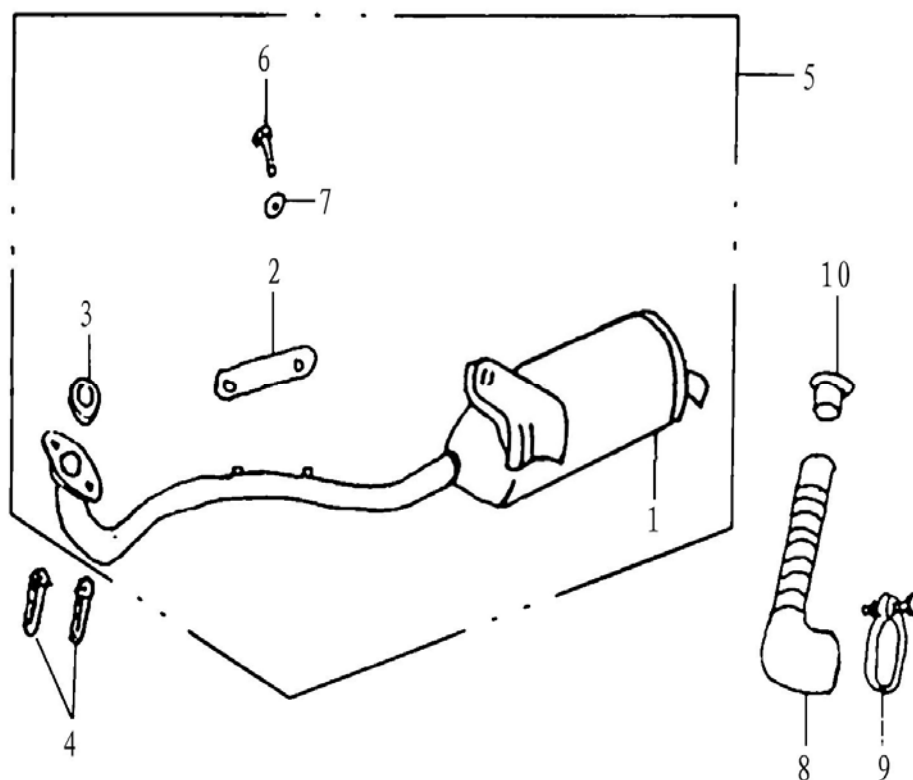




## FILTRE A AIR

N°	N° pièce	Désignation	Quantité	Prix
1	E1800001	BOITE A AIR	1	3,60
2	E1800002	SUPPORT	2	0,60
3	E1800003	FILTRE A AIR	1	5,04
4	E1800004	GRILLE SECURITE FILTRE	1	0,60
5	B1800005	PRISE D'AIR EXTERNE	1	2,40
6	E1800006	PRISE D'AIR INTERNE	1	1,80
7	E1800007	COLLIER	1	1,20
8	E1800008	COUVERCLE FILTRE A AIR	1	1,20
9	GB818-85-20	VIS M4X20	5	0,30
10	GB848-85	RONDELLE DIAMETRE 4	5	0,06
11	GB6170-86	ECROUS M4	1	0,06
12	GB5787-86-20	VIS M6X20	3	0,60
13	GB96-83	RONDELLE DIAMETRE 6	3	0,06
14	GB6170-86	ECROU M6	2	0,06
15	B1800100	ENSEMBLE	1	15,00





## ECHAPPEMENT

[illegible]



## HY50

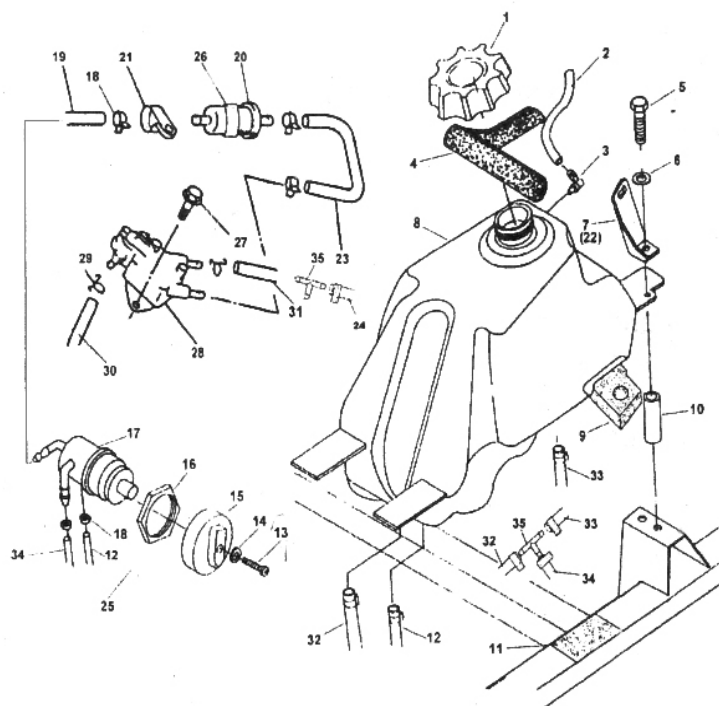
# **HY 265H**

## **CATALOGUE PIECES DETACHEES**

**Prix publics H.T. au 24/03/05**

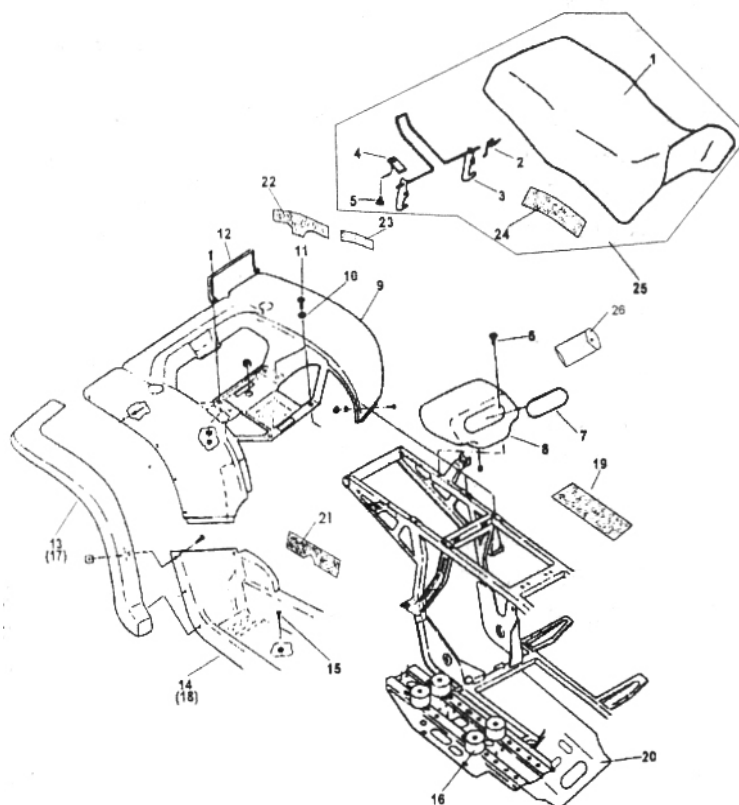
V 240305





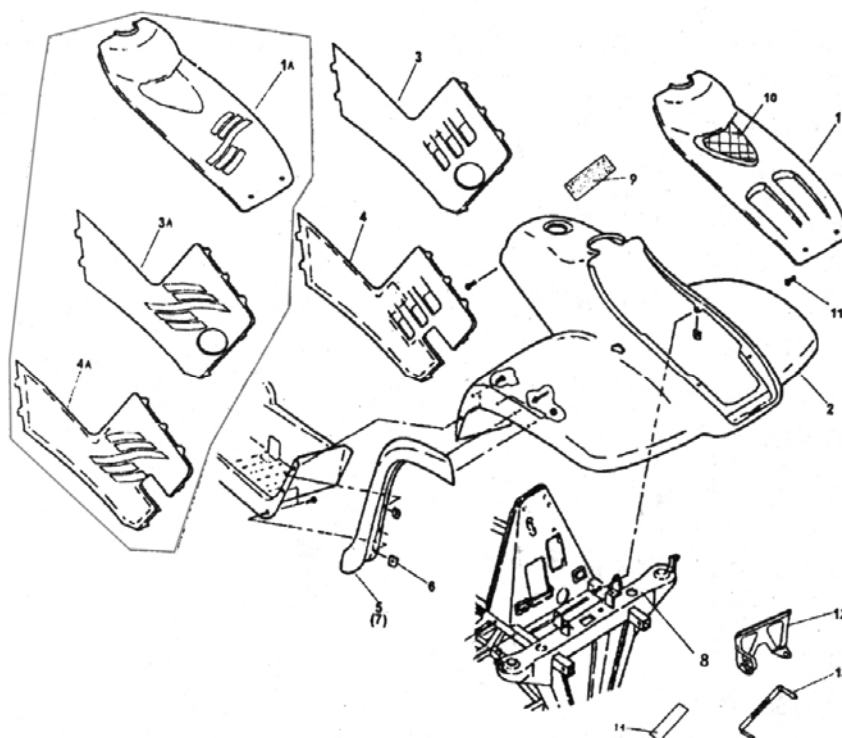
## RESERVOIR CARBURANT

N°	N° pièce	Désignation	Quantité	Prix
1	HY30201	BOUCHON CARBURANT	1	10,9
2	HY20202	RENIFLARD	1	1,55
3	HY20203	RACCORD	1	4,75
4	HY20204	JOINT MOUSSE	1	3,36
5	HY10005	VIS M6 x 60	2	0,88
6	HY10006	RONDELLE 6	2	0,74
7	HY20207	PATTE DE MAINTIEN GAUCHE	1	2,95
8	HY30207	RESERVOIR CARBURANT	1	85,5
9	HY20209	AMORTISSEUR MOUSSE	1	29,41
10	HY20210	ENTRETOISE	2	4,34
11	HY20211	SILENT BLOCK	2	0,27
12	HY20212	DURITES CARBURANT	1	9,82
13	HY10007	VIS M4	1	0,74
14	HY10071	RONDELLE 4	1	0,76
15	HY20215	POIGNEE DE CONTROL CARBURANT	1	4,7
16	HY20216	ECROU	1	3,31
17	HY20217	VALVE CARBURANT	1	17,72
18	HY20218	COLLIER DE DURITE	9	0,8
19	HY20219	LIGNE DE CARBURANT 2	1	5,55
20	HY20220	FILTRE A ESSENCE	1	4,88
21	HY20221	COLLIER	1	0,92
22	HY20222	PATTE DE MAINTIEN DROITE	1	2,95
23	HY20223	LIGNE DE CARBURANT	1	5,57
24	HY 30236	DURITE	1	3,68
25	HY 20225	VALVES CARBURANT	1	20
26	HY 20226	ENSEMBLE FILTRE	1	1,11
27	HY 20227	VIS M6X12	2	0,63
28	HY 20228	ENSEMBLE POMPE A ESSENCE	1	55
29	HY 20229	COLLIER	7	2,1
30	HY 20230	DURITE	1	3,15
31	HY 20231	DURITE	1	2,1
32	HY 30232	DURITE	1	4,2
33	HY 30233	DURITE	1	4,2
34	HY 30234	DURITE	1	4,2
35	HY 30235	TE	2	7,35



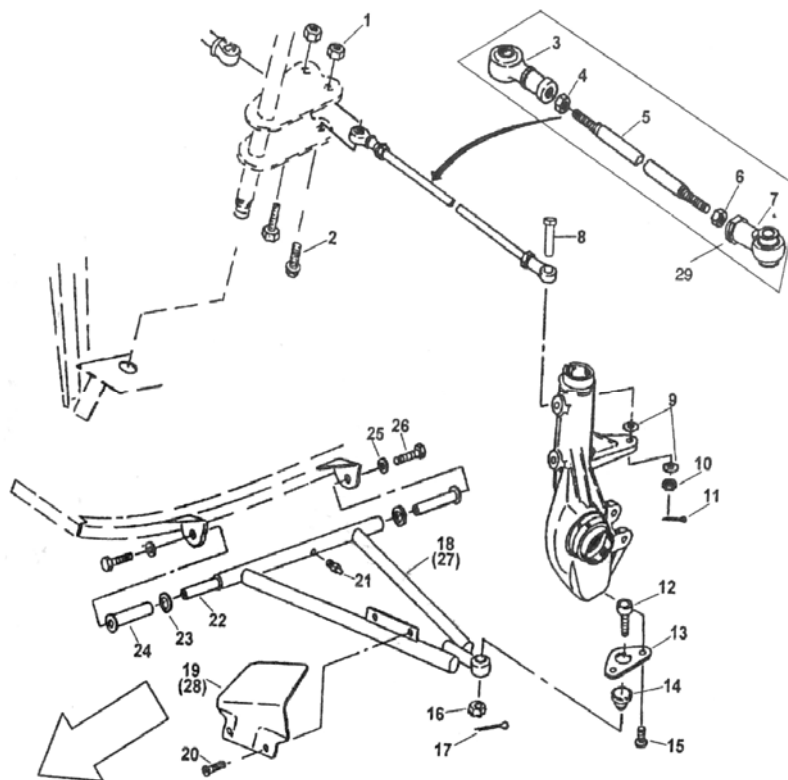
## CARROSSERIE ARRIERE

N°	N° pièce	Désignation	Quantité	Prix
1	HY20301	SELLE	1	152,72
2	HY20302	RESSORT	1	2,23
3	HY20303	ENSEMBLE VERROUILLAGE	1	2,7
4	HY20304	BAGUE DE RETENUE	2	3,58
5	HY10009	ECROU ST 4.8x16	4	0,88
6	HY10010	VIS M6x15	2	0,77
7	HY20307	COUVERCLE	1	5,37
8	HY20308	COFFRE	1	19,69
9	HY20309	AILES ARRIERES	1	82,13
10	HY10011	RONDELLE 6	4	0,88
11	HY10010	VIS M6x15	42	0,77
12	HY20312	PATTE DE VERROUILLAGE	1	3,41
13	HY20313a	EXTENSION ARRIERE DROITE	1	33,63
14	HY20314a	CALE-PIEDS DROIT	1	42,39
15	HY20315	VIS M6x20	14	13,72
16	HY20316	SILENT BLOCK	14	2,03
17	HY20317a	EXTENSION ARRIERE GAUCHE	1	34,06
18	HY20318a	CALE-PIEDS GAUCHE	1	42,63
19	HY20319	CALE CAOUTCHOUC BATTERIE	3	0,24
20	HY20320	PROTECTION MOTEUR CAOUTCHOUC	1	42,29
21	HY20321	CAOUTCHOUC REPOSE PIED DROIT	1	10,31
22	HY20322	PROTECTION HAUTE TEMPERATURE A	2	9,28
23	HY20323	PROTECTION HAUTE TEMPERATURE B	2	9,28
24	HY20324	PROTECTION HAUTE TEMPERATURE SELLE	2	10,31
25	HY20325	ENSEMBLE SELLE	1	125,84
26	HY20326	TROUSSE A OUTILS	1	13,62



## CARROSSERIE AVANT

N°	N° pièce	Désignation	Quantité	Prix
1	HY 20401a	CAPOT AVANT	1	29,21
2	HY 20402	AILES AVANT	1	96,12
3	HY 20403	CACHE GAUCHE	1	28,2
3a	HY 20403a	CACHE GAUCHE NOUVEAU MODELE	1	28,2
4	HY20404	CACHE DROIT	1	26,66
4a	HY 20404a	CACHE DROIT NOUVEAU MODELE	1	26,66
5	HY 20405	EXTENSION AVANT DROITE	1	7,67
5a	HY 20405 a	EXTENSION AVANT DROITE NOUVEAU MODELE	1	7,67
6	HY 10004	ECROU BLOC VIS M6	40	0,76
7	HY 20407	EXTENSION AVANT GAUCHE	1	22,9
7a	HY 20407a	EXTENSION AVANT GAUCHE NOUVEU MODELE	1	22,9
8	HY20408	CHASSIS COMPLET	1	611,77
9	HY 20409	CALE MOUSSE	1	2,21
10	HY20410	CACHE PLASTIQUE	1	11,23
11	HY 10009	VIS 4,8 x 16	9	0,88
12	HY 20412	SUPPORT SUPERIEUR DE RADIATEUR	1	3,15
13	HY20413 a	SUPPORT INFERIEUR DE RADIATEUR	1	12,37
14	HY 20414	CALE CAOUTCHOUC		3,15

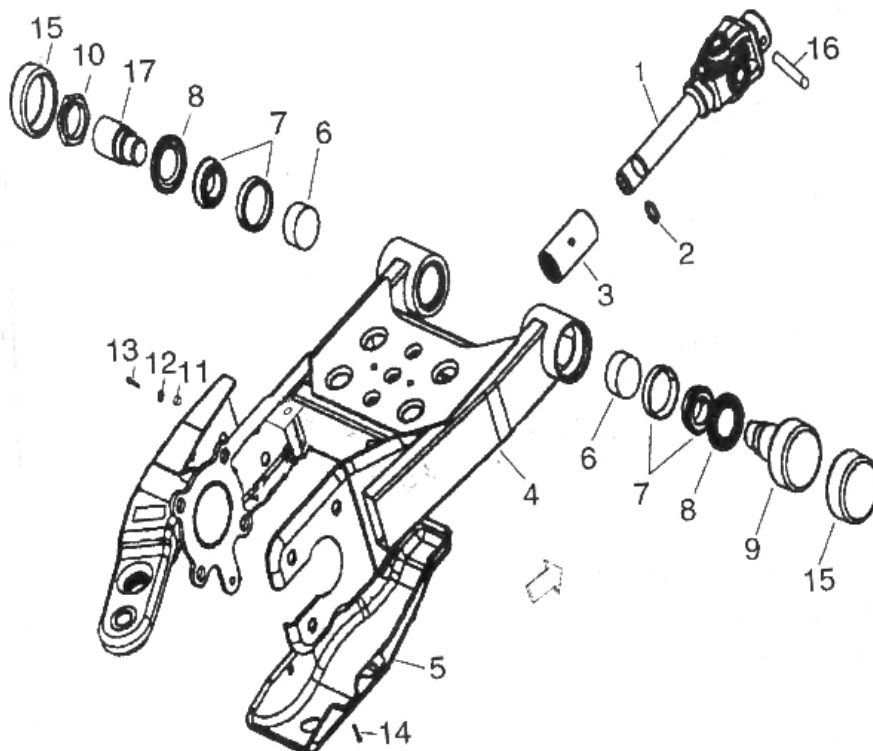


## TRAIN AVANT

N°	N° pièce	Désignation	Quantité	Prix
1	HY10015	ECROU M10x1.25	2	0,76
2	HY10016	VIS M10x1.25x55	2	0,77
3	HY20503	ROTULE INTERIEURE	2	12,58
4	HY10017	CONTRE-ECROU DROIT	2	0,88
5	HY20505	BIELLE DE DIRECTION	2	43,72
6	HY20506	CONTRE-ECROU GAUCHE	2	1,47
7	HY20507	ROTULE EXTERIEURE	2	12,51
8	HY10018	VIS M10x1.25x55	2	0,74
9	HY10019	RONDELLE	4	0,78
10	HY10020	ECROU M10x1.25	2	0,88
11	HY10021	GOUPILLE FENDUE	2	0,74
12	HY20512	ROTULE INFERIEURE	2	12,68
13	HY20513	SUPPORT ROTULE INFERIEURE	2	3,85
14	HY20514	ECROU	2	2,9
15	HY10022	VIS M6x12	4	0,41
16	HY10023	ECROU M10	2	0,8
17	HY10021	GOUPILLE FENDUE	2	0,74
18	HY20518	TRIANGLE GAUCHE	1	73,09
19	HY20519	PROTECTION GAUCHE	1	2,4
20	HY10001	VIS M5x12	4	0,88
21	HY10026	GRAISSEUR	2	1,33
22	HY20522	AXE TRIANGLE GAUCHE	2	9,17
23	HY20523	RONDELLE	4	6,83
24	HY20524	BAGUE CAOUTCHOUC	4	8,22
25	HY10027	RONDELLE 10	4	0,43
26	HY10028	VIS M10x25	4	0,99



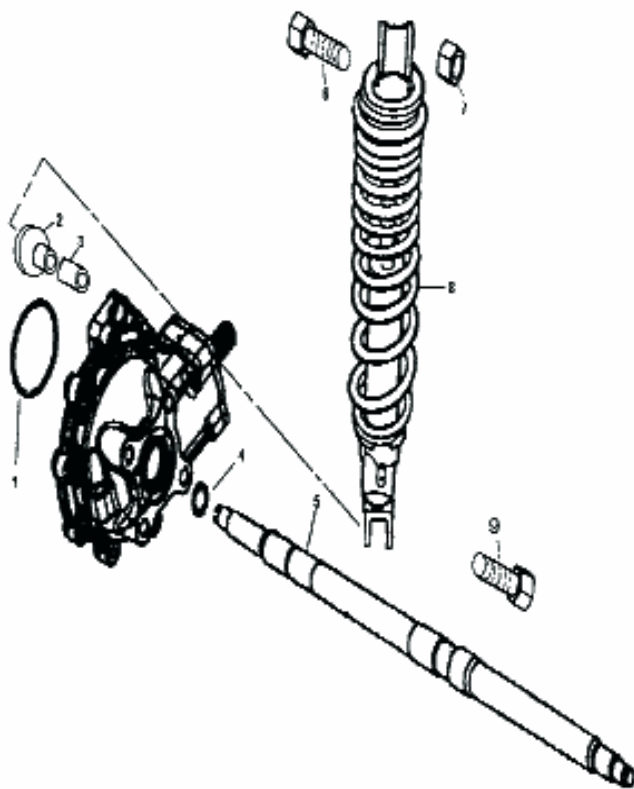




### ENSEMBLE BRAS OSCILLANT ARRIERE

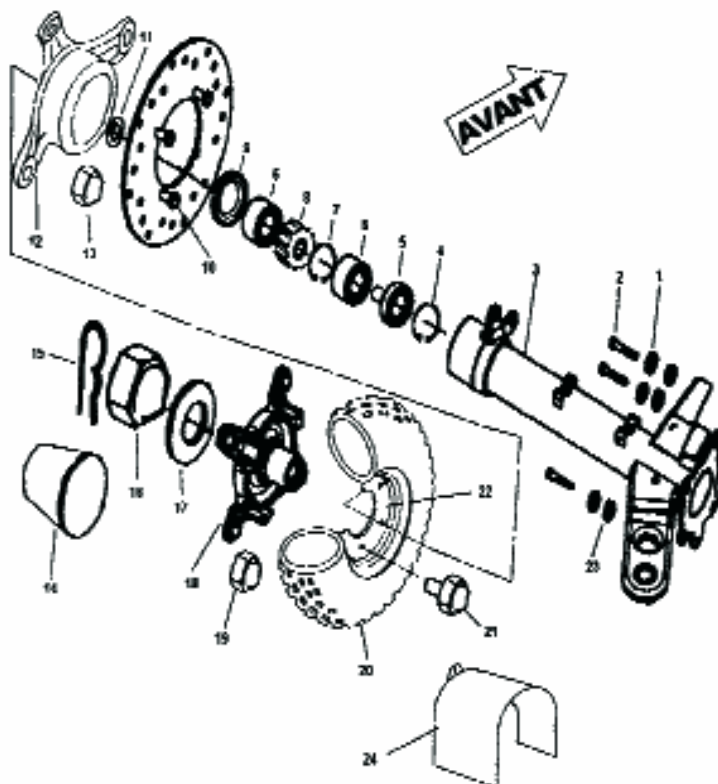
N°	N° pièce	Désignation	Quantité	Prix
1	HY20701	ENSEMBLE ARBRE PROPULSION AR.	1	123,2
2	HY10029	JOINT TORIQUE	1	0,74
3	HY20703	MANCHON ARBRE DE TRANSMISSION	1	16,89
4	HY30704	BRAS OSCILLANT	1	164,07
5	HY20705	TOLE DE PROTECTION	1	39,4
6	HY20706	BAGUE ETANCHEITE	2	0,69
7	HY10030	ROULEMENT	2	11,07
8	HY20708	JOINT SPI	2	6
9	HY20709	AXE DROIT	1	14,37
10	HY20710	AXE ARTICULATION BRAS OSCILLANT	1	5,15
11	HY10031	ECROU M12	3	0,88
12	HY10032	RONDELLE 12	3	0,88
13	HY10033	VIS M12 x 35	3	0,88
14	HY10034	VIS M8 x 12	3	0,88
15	HY20715	CACHE CAOUTCHOUC	2	2,04
16	HY20716	GOUPILLE	1	2,4
17	HY20717	AXE GAUCHE	1	15,75
	166	ROTULE D ATTELAGE DIAM. 50	1	15,89





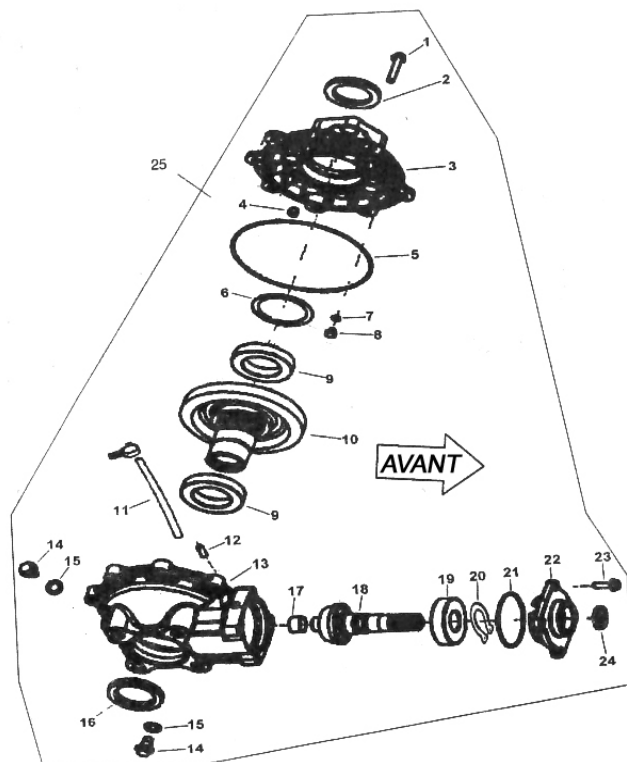
## AMORTISSEUR ARRIERE

[illegible]



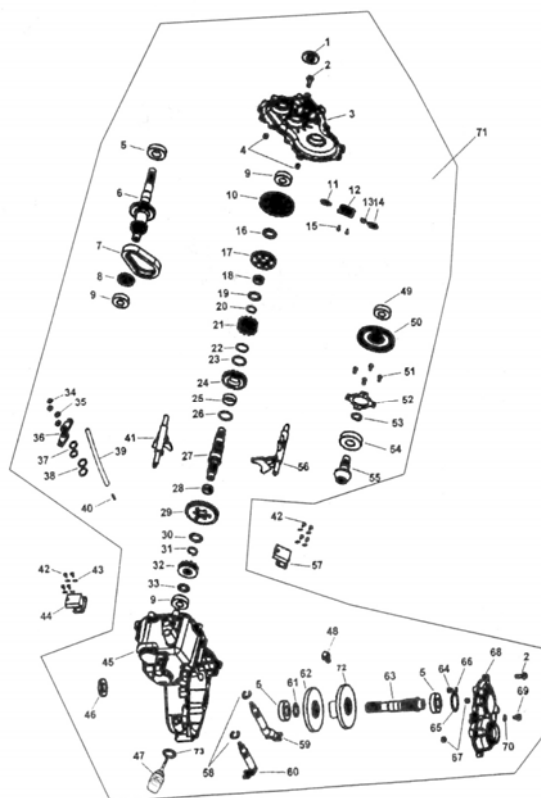
## TRAIN ARRIERE

N°	N° pièce	Désignation	Quantité	Prix
1	HY10032	RONDELLE 12	8	0,88
2	HY10045	VIS M12x30	8	0,77
3	HY21003	SUPPORT D'ARBRE DE ROUE	1	105,5
4	HY21004	CIRCLIPS	1	0,68
5	HY21005	ENTRETOISE	1	6,85
6	HY10046	ROULEMENT DOUBLE JOINT	2	21,29
7	HY10047	CIRCLIPS	1	0,74
8	HY31008	ENTRETOISE	1	7,05
9	HY21009	JOINT	1	2,45
10	HY10048	VIS M10x1.25x20	3	0,74
11	HY10029	JOINT SPI	1	0,74
12	HY21012	SUPPORT DISQUE	3	32,54
13	HY10050	ECROU M10x1.25	2	0,76
14	HY21014	CACHE	2	1,74
15	HY10051	GOUPILLE	2	0,77
16	HY10052	ECROU M20x2	2	0,74
17	HY21017	RONDELLE	2	1,11
18	HY21018	MOYEU DE ROUE ARR	2	49,19
19	HY21019	ECROU M12x125	2	1,9
20	HY31020	PNEU ARRIERE	2	145,07
21	HY10053	GOUJON M12x1.25x45	8	2,66
22	HY21022	JANTE ARRIERE	2	84,35
23	HY10054	RONDELLE 12	8	0,75
24	HY31024	PROTECTION ETRIER	1	2,72



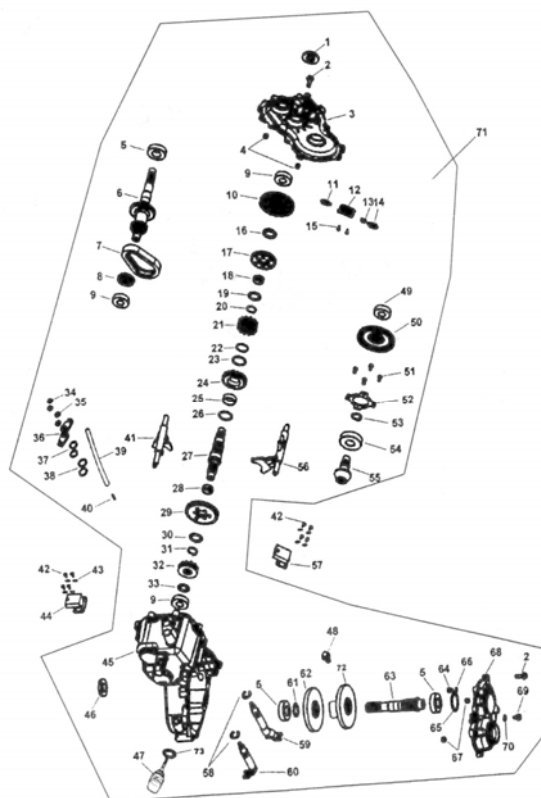
## PONT ARRIERE

N°	N° pièce	Désignation	Quantité	Prix
1	HY10055	VIS M8x45	2	0,88
2	HY21102	JOINT 50x70x8	1	3,46
3	HY21103	CARTER EXTERIEUR	1	77,86
4	HY21104	PION	1	1,55
5	HY21105	JOINT TORIQUE 176x2.65	1	2
6	HY21106	CALE D'EPaisseur	1	1,85
7	HY21107	CALE D'EPaisseur	1	1,83
8	HY21108	PION DE CENTRAGE	1	1,83
9	HY10056	ROULEMENT 110	2	28,56
10	HY21110	BAGUE D'ENGRENAGE	1	142,65
11	HY21111	VENTILATION	1	1,83
12	HY21112	ROULEMENT	1	1,83
13	HY21113	CARTER EXTERIEUR	1	111,36
14	HY21114	ECROU DE REMPLISSAGE	2	5,81
15	HY21115	RONDELLE	2	0,83
16	HY21116	JOINT 50x70x8	1	3,46
17	HY10057	BAGUE CAOUTCHOUC P23x20x15	1	3,57
18	HY21118	ARBRE PIGNON	1	141,56
19	HY10058	ROULEMENT 6306ST	1	21,28
20	HY21120	CIRCLIPS	1	1,16
21	HY21121	JOINT TORIQUE 79x2.65	1	0,88
22	HY21122	SUPPORT DE L'ARBRE	1	21,34
23	HY10059	VIS M8x28	10	0,74
24	HY21124	JOINT 25x35x5	1	1,57
25	HY21125	PONT ARRIERE COMPLET	1	475,19



## BOITE DE VITESSE

N°	N° pièce	Désignation	Quantité	Prix
1	HY21201	JOINT 25x47x8	1	3,31
2	HY10060	VIS M8x28	17	0,88
3	HY21203	COUVERCLE	1	69,8
4	HY21204	PION	2	0,88
5	HY10061	ROULEMENT 6205C3	3	11,05
6	HY21206	ARBRE	1	74,64
7	HY21207	CHAINE	1	58,63
8	HY21208	ENGRENAGE 16T	1	35,59
9	HY10062	ROULEMENT 6204	3	9,35
10	HY21210	PIGNON HELICOIDAL 35T	1	52,3
11	HY21211	GOUPILLE DE VERROUILLAGE	2	5,17
12	HY21212	SUPPORT DE VERROUILLAGE	1	2,86
13	HY21213	RESSORT	1	0,72
14	HY21214	GOUPILLE DE VERROUILLAGE	1	5,17
15	HY10001	ECROU M5x12	2	0,88
16	HY21216	ENTRETOISE	1	1,35
17	HY21217	PIGNON 31T	1	43,21
18	HY21218	ROULEMENT 25	1	6,8
19	HY21219	BAGUE D'APPUI	1	0,68
20	HY10064	BAGUE CRANTEE	1	0,76
21	HY21221	PIGNON	1	21,58
22	HY10065	BAGUE CRANTEE	1	0,76
23	HY21223	BAGUE D'APPUI	1	0,9
24	HY21224	PIGNON 24T	1	55,37
25	HY21225	ROULEMENT 25	1	6,36
26	HY21326	BAGUE D'APPUI	1	1,11
27	HY21327	ARBRE	1	56,73



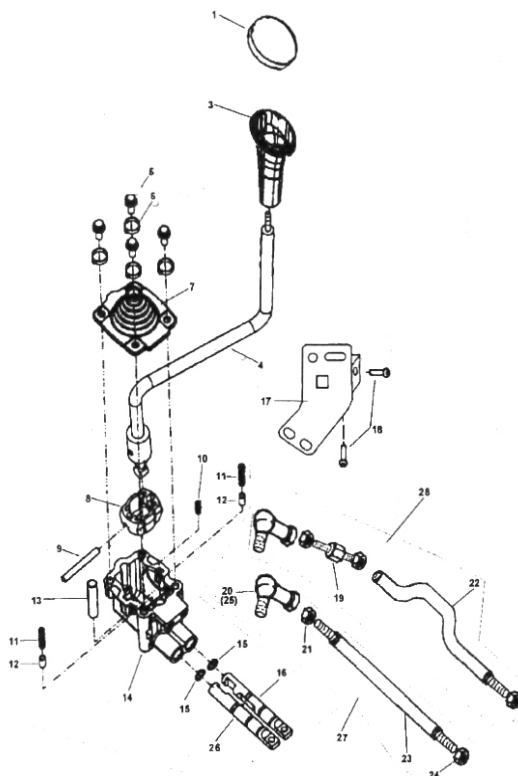
## BOITE DE VITESSE

N°	N° pièce	Désignation	Quantité	Prix
28	HY21328	ROULEMENT 25	1	6,8
29	HY21329	PIGNON 35T	1	40,93
30	HY21330	BAGUE D'APPUI	1	1,11
31	HY10064	BAGUE CRANTEE	1	0,76
32	HY21332	PIGNON	1	31,41
33	HY21333	RONDELLE	1	0,56
34	HY10067	ECROU M8	2	0,74
35	HY10068	RONDELLE 8	2	0,98
36	HY21336	LEVIER COUDE	2	4,85
37	HY10069	BAGUE CRANTEE	2	0,88
38	HY21338	RONDELLE	2	1,19
39	HY21339	DURITE VENTILATION	1	4,53
40	HY21340	DISPOSITIF TUBE VENTILATION	1	4,53
41	HY21341	FOURCHETTE DE BOITE	1	66,06
42	HY10007	VIS M4	8	0,74
43	HY10071	RONDELLE 4	8	0,76
44	HY21344	CONTACTEUR CHANGEMENT DE VITESSE	1	43,73
45	HY21345	CARTER DE BOITE DROIT	1	168,42
46	HY21346	JOINT 25 x 47 x 8	1	2,7
47	HY21347	BOUCHON DE VIDANGE	1	5,81
48	HY21348	RONDELLE JOINT	1	0,95
49	HY10063	ROULEMENT 6204C3	1	8,66
50	HY21350	PIGNON HELICOIDAL 46T	1	59,25
51	HY10073	VIS M6 x 10	4	0,88
52	HY21351	PLAQUE DE MAINTIEN ROULEMENT	1	5,41
53	HY21453	BAGUE CRANTEE	1	0,8
54	HY10074	ROULEMENT 6305ST	1	20,34



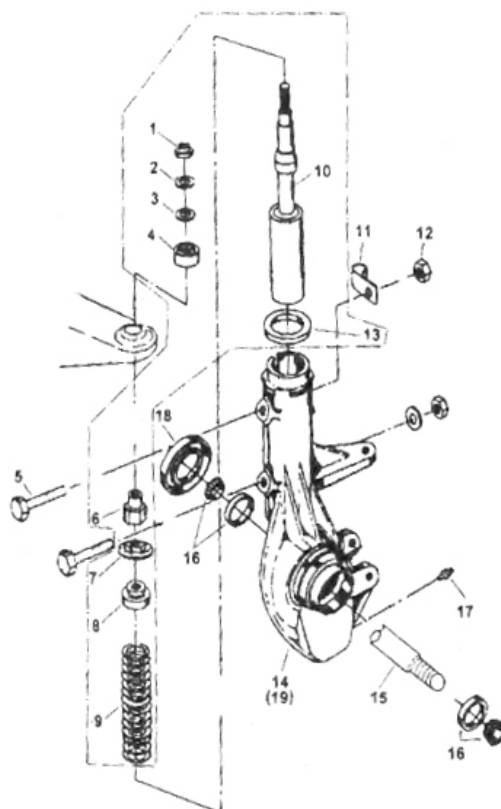






## TRINGLERIE DE VITESSE

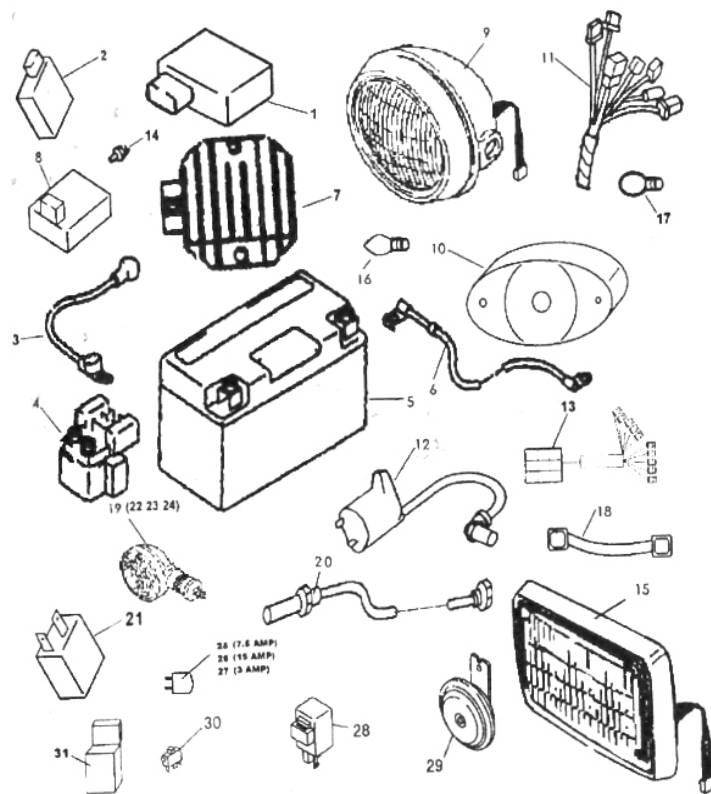
N°	N° pièce	Désignation	Quantité	Prix
1	HY21601	CACHE	1	0,75
3	HY21603	POMMEAU	1	3,64
4	HY21604	LEVIER DE VITESSE	1	27,33
5	HY10086	VIS M6x12	4	0,88
6	HY10088	RONDELLE 6	4	0,88
7	HY21607	CACHE	1	3,71
8	HY21608	BAGUE PLASTIQUE	1	4,56
9	HY21609	GOUPILLE FENDUE	1	2,74
10	HY21610	RESSORT CENTRAGE	1	1,91
11	HY21611	RESSORT DE DETENTE	2	1,65
12	HY21612	BILLE	2	6,51
13	HY21613	PION	1	4,06
14	HY21614	CARTER DE LEVIER DE VITESSE	1	47,25
15	HY21615	JOINT SPI	2	0,73
16	HY21616	AXE DE SELECTION DE VITESSE	1	27,89
17	HY21617	PATTE DE MAINTIEN	1	22,64
18	HY10010	VIS M6x15	4	0,77
19	HY21619	BAGUE DE REGLAGE	1	28,1
20	HY21620	ROTULE	2	10,27
21	HY10090	ECROU M6	3	0,88
22	HY21622	TRINGLERIE	1	30,64
23	HY21623	TRINGLERIE	1	28,14
24	HY21624	ECROU M6	2	0,88
25	HY21625	ROTULE	2	10,28
26	HY21626	AXE	1	23,79
27	HY21727	ENSEMBLE DE SELECTION A	1	34,23
28	HY21728	ENSEMBLE DE SELECTION B	1	37,16



## AMORTISSEUR AVANT

N°	N° pièce	Désignation	Quantité	Prix
1	HY10091	ECROU M14x1.25	2	0,88
2	HY10092	RONDELLE 14	2	0,73
3	HY21803	ENTRETOISE CAOUTCHOUC	2	1,53
4	HY21804	ROULEMENT A BILLE HAUT	2	17,49
5	HY10093	VIS M8x55	4	0,88
6	HY21806	ECROU	2	3,73
7	HY21807	BAGUE INFERIEURE	2	16,89
8	HY21808	BAGUE DE RETENUE RESSORT	2	9,31
9	HY21809	RESSORT	2	55,52
10	HY21810	AXE AMORTISSEUR	2	117,4
11	HY21811	COLLIER	2	2,25
12	HY10079	ECROU M8	4	0,74
13	HY21813	BAGUE DE RETENUE RESSORT	2	0,78
14	HY21814	SUPPORT GAUCHE	1	149,19
15	HY21815	AXE	2	45,11
16	HY10095	ROULEMENT	4	17,73
17	HY10026	GRAISSEUR	2	1,33
18	HY21818	JOINT	2	3,86
19	HY21819	SUPPORT DROIT	1	149,33
20	HY21820	AMORTISSEUR AVANT	2	111,49

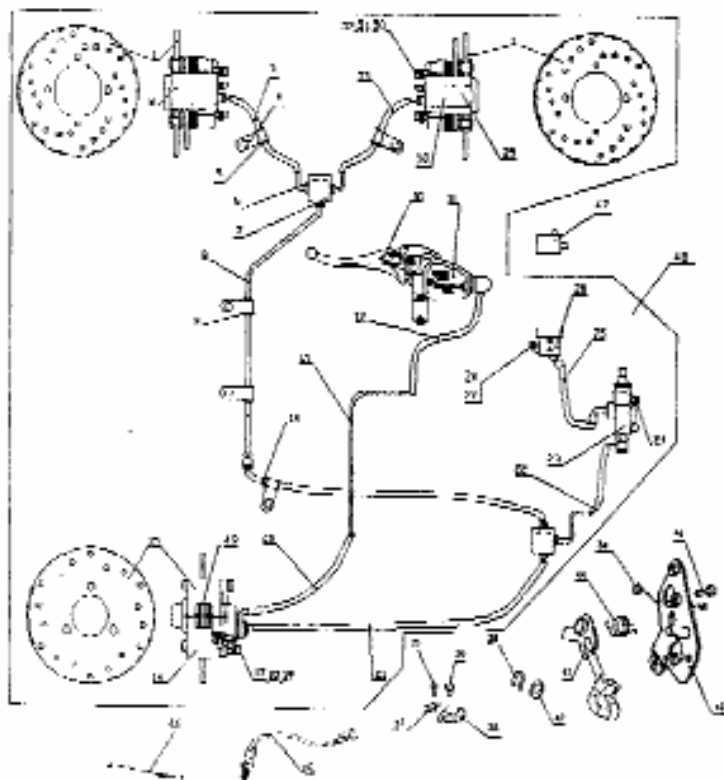




## SYSTEME ELECTRIQUE

N°	N° pièce	Désignation	Quantité	Prix
1	HY24006	BOITIER ELECTRONIQUE	1	40
2	HY22002	LIMITEUR MARCHE ARRIERE	1	38,81
3	HY32003	CABLE POSITIF DE BATTERIE	1	12,32
4	HY22004	RELAJ DEMARREUR	1	23,07
5	HY22005	BATTERIE	1	84,24
6	HY32006	MASSE DE LA BATTERIE	1	15,11
7	HY22007	REDRESSEUR	1	66,09
8	HY22008	SIGNAL D'ALARME	1	54,71
9	HY32009	ENSEMBLE PHARE ROND DROIT	1	84,08
15	HY32009A	ENSEMBLE PHARE RECTANGULAIRE DROIT	1	75,91
10	HY22010	FEU ARRIERE	1	43,15
11	HY32011	FAISCEAU	1	97,9
12	HY22012	BOBINE D'ALLUMAGE	1	18,67
13	HY32013	RACCORD	1	15,14
14	HY22014	CAPTEUR TEMPERATURE MOTEUR	1	27,75
15	HY32015	ENSEMBLE PHARE ROND GAUCHE	1	84,08
9	HY32015A	ENSEMBLE PHARE RECTANGULAIRE GAUCHE	1	75,91
16	HY32016	AMPOULE PHARE	2	7,25
17	HY22017	AMPOULE FEU ARRIERE	1	3,47
18	HY22018	MASSE DE LA BATTERIE	1	2,61
19	HY32019	CLIGNOTANT AVANT DROIT	1	22,18
20	HY32020	CAPTEUR ARRIERE COMPTEUR	1	72,7
21	HY32021	CONDENSATEUR	1	24,02
22	HY32022	CLIGNOTANT AVANT GAUCHE	1	22,18
23	HY32023	CLIGNOTANT ARRIERE DROIT	1	22,18
24	HY32024	CLIGNOTANT ARRIERE GAUCHE	1	22,18

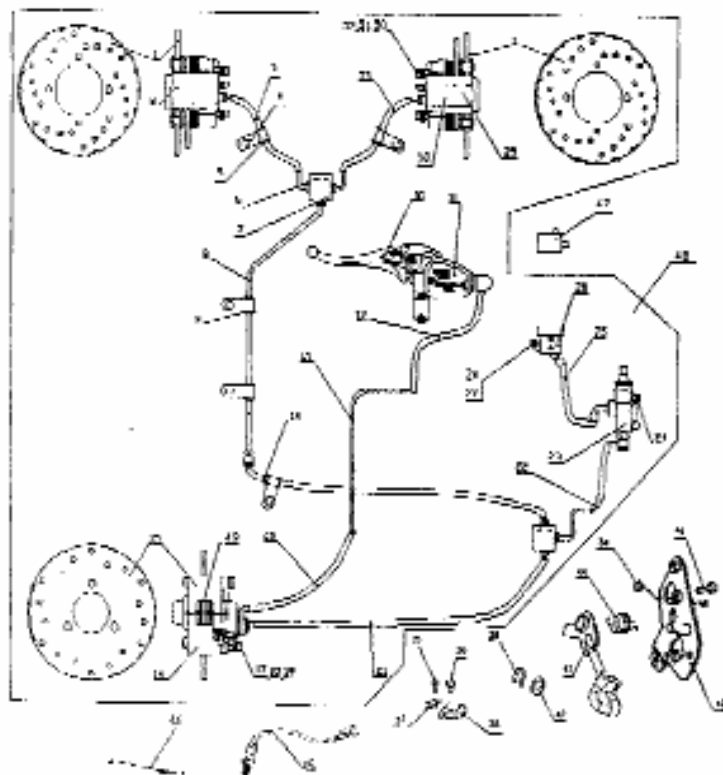




### SYSTEME DE FREINAGE ARRIERE EURO 1 (N° de série LL8ATN4W...)

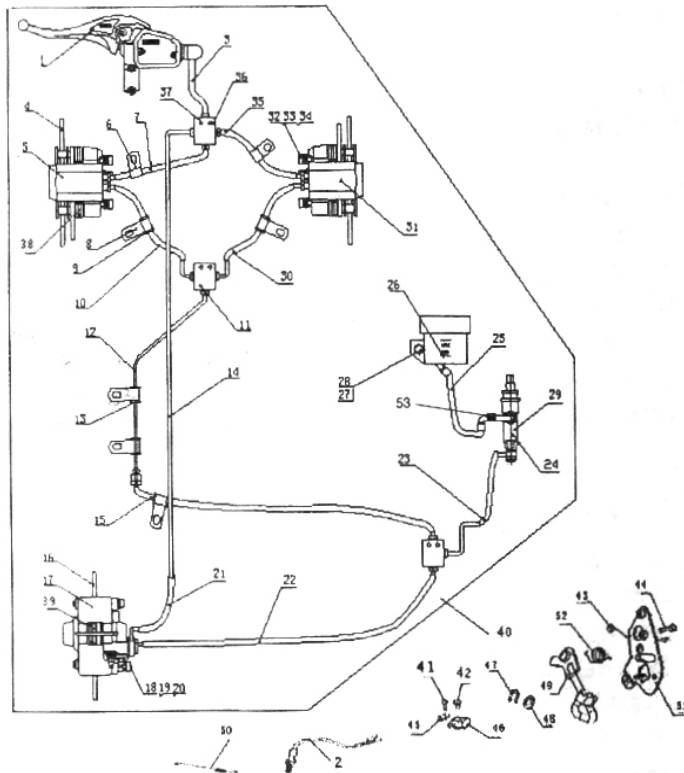
N°	N° pièce	Désignation	Quantité	Prix
1	HY22226	DISQUE AVANT	2	59,04
2	HY22114	ETRIER FREIN GAUCHE	1	74,4
3	HY32103	FLEXIBLE FREIN AVANT GAUCHE	1	34,98
4	HY32104	COLLIER	5	4,69
5	HY32105	TUYAU CAOUTCHOUC	3	4,44
6	HY10111	VIS 5 x 15	4	0,88
7	HY32107	REPARTITEUR	2	10,81
8	HY32108	CANALISATION FREIN AVANT	1	41,95
9	HY32109	TUYAU CAOUTCHOUC	2	4,14
10	HY22101	LEVIER DE FREIN	1	16,9
11	HY32111	MAITRE CYLINDRE AVANT	1	47,99
12	HY32112	FLEXIBLE FREIN ARRIERE	1	41,36
13	HY32113	DURITE RIGIDE	1	41,55
14	HY32114	FLEXIBLE FREIN AVANT	1	41,43
15	HY32115	DISQUE DE FREIN ARRIERE	1	67,07
16	HY22105	ETRIER DE FREIN ARRIERE	1	70,74
17	HY10102	VIS M10 x 1.25 x 83	2	0,77
18	HY10015	ECROU M10 x 1.25	2	0,76
19	HY10019	RONDELLE 10	2	0,78
20	HY32120	FLEXIBLE FREIN ARRIERE 2	1	41,83
21	HY32121	FLEXIBLE FREIN ARRIERE 3	1	42,3
22	HY32122	FLEXIBLE PEDALE FREIN	1	42,77
23	HY32123	MAITRE CYLINDRE ARRIERE	1	72,98
24	HY10110	VIS M6 x 20	2	0,88
25	HY32125	CANALISATION RESERVOIR	1	40,56
26	HY22125	RESERVOIR LIQUIDE DE FREIN	1	1,88
27	HY10108	VIS M5 x 12	1	0,88





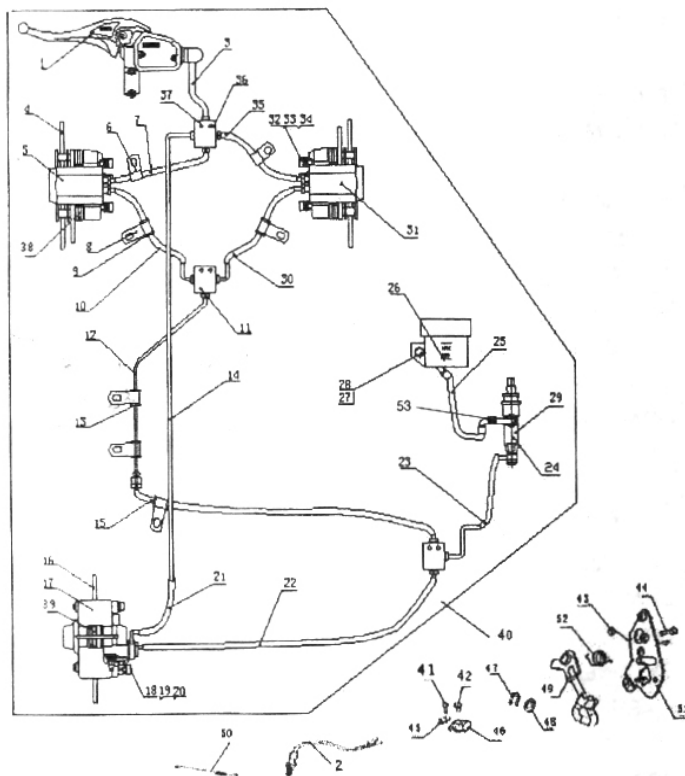
### SYSTEME DE FREINAGE ARRIERE EURO 1 (N° de série : LL8ATN4W...)

N°	N° pièce	Désignation	Quantité	Prix
28	HY10109	ECROU M5	1	0,88
29	HY22227	ETRIER FREIN DROIT	1	73,79
30	HY10105	VIS M8 x 25	4	0,88
31	HY10106	RONDELLE 8	4	0,74
32	HY10068	RONDELLE 8	4	0,98
33	HY32233	FLEXIBLE FREIN AVANT	1	46,38
34	HY10004	ECROU M6	2	0,76
35	HY10113	VIS M5 x 8	1	0,88
36	HY10113	VIS M5 x 8	6	0,88
37	HY22235	VIS REGLAGE PM	1	0,16
38	HY22236	VIS REGLAGE GM	3	0,24
39	HY10115	CAVALIER	1	0,88
40	HY22238	RONDELLE	1	1,87
41	HY32241	PEDALE DE FREIN	1	18,74
42	HY10110	VIS M6 x 20	3	0,88
43	HY32243	SUPPORT FREIN A PIED	1	18,56
44	HY22242	RESSORT DE RAPPEL	1	1,89
45	HY32245	CONTACTEUR FREIN ARRIERE	1	18,4
46	HY32246	RESSORT	1	7
47	HY22243	CONTACTEUR FREIN AVANT / SWITCH	1	17,12
48	HY32248	ENSEMBLE FREINAGE	1	695,77
49	HY22111	JEU DE 2 PLAQUETTES FREIN ARRIERE	1	28,9
50	HY22245	JEU DE 2 PLAQUETTES DE FREIN AVANT	2	28,9



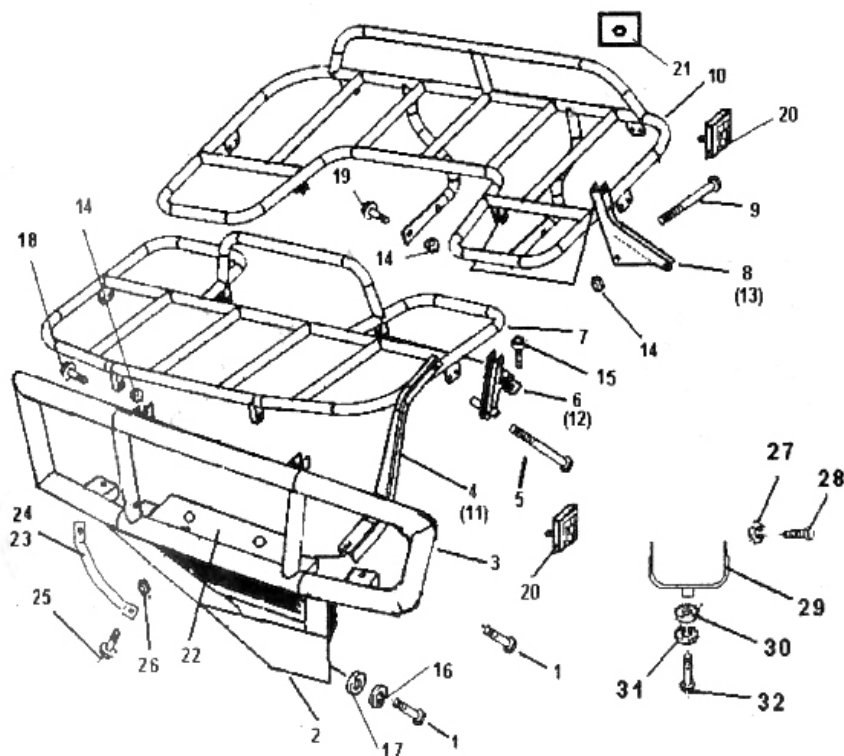
### SYSTEME DE FREINAGE ARRIERE EURO 2 (N° de série LL8ATN42...)

N°	N° pièce	Désignation	Quantité	Prix
1	HY 22101	MAITRE CYLINDRE AVEC LEVIER	1	16,9
2	HY 22243	CONTACTEUR FREIN AVANT ET ARRIERE	1	17,12
3	HY 22102	FLEXIBLE FREIN AVANT	1	41,32
4	HY 22226	DISQUE FREIN AVANT	2	59,04
5	HY 32205a	ETRIER GAUCHE	1	79,43
6	HY22248	COLLIER	2	9,98
7	HY 22229	FLEXIBLE FREIN AVANT	1	41,32
8	HY 32104	COLLIER	5	4,69
9	HY 32105	FLEXIBLE CAOUTCHOUC	3	4,44
10	HY 32103	FLEXIBLE FREIN AVANT	1	34,98
11	HY 32107	REPARTITEUR	2	10,81
12	HY 32108	TUBE RIGIDE FREIN AVANT	1	41,95
13	HY 32109	FLEXIBLE CAOUTCHOUC	2	4,14
14	HY 22103	TUBE RIGIDE FREIN ARR	1	41,32
15	HY 32114	FLEXIBLE FREIN AVANT	1	41,43
16	HY 22247	DISQUE FREIN ARR	1	66,68
17	HY 22105	ETRIER ARR	1	70,74
18	HY 10102	VIS M10 x 83	2	0,77
19	HY 10015	ECROU M10	2	0,76
20	HY 10019	RONDELLE 10	2	0,78
21	HY 32120	FLEXIBLE FREIN ARRIERE	1	41,83
22	HY 32121	FLEXIBLE FREIN ARRIERE	1	42,3
23	HY 32122	FLEXIBLE PEDALE FREIN	1	42,77
24	HY 32123	MAITRE CYLINDRE ARR	1	72,98
25	HY 32125	CANALISATION RESERVOIR	1	40,56
26	HY 32226a	RESERVOIR LIQUIDE DE FREIN	1	15,75
27	HY10109	ECROU M5	1	0,88



### SYSTEME DE FREINAGE ARRIERE EURO 2 (N° de série : LL8ATN42...)

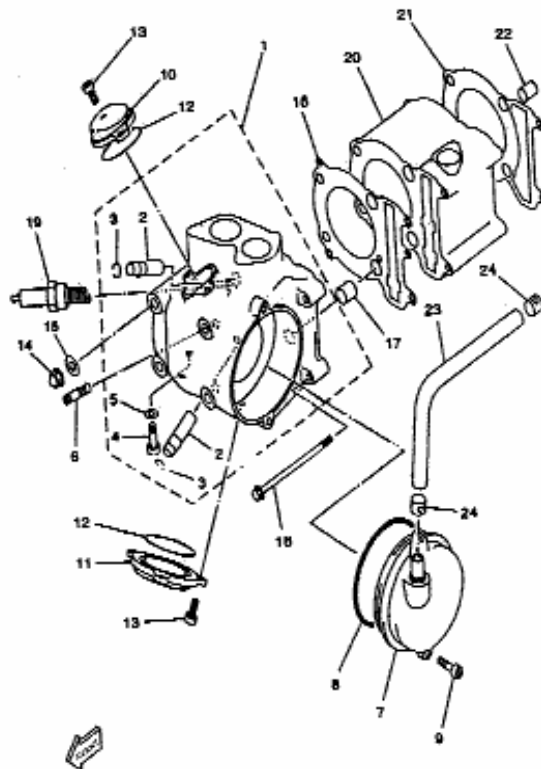
N°	N° pièce	Désignation	Quantité	Prix
28	HY 10108	VIS M5 x 12	1	0,88
29	HY 10110	VIS M6 x 20	2	0,88
30	HY 32233	FLEXIBLE FREIN AVANT	1	46,38
31	HY 32231a	ETRIER AVANT DROIT	1	79,43
32	HY 10105	VIS M8 x 25	4	0,88
33	HY 10106	RONDELLE 8	4	0,74
34	HY 10068	RONDELLE 8	4	0,98
35	HY 22228	FLEXIBLE FREIN AVANT	1	41,32
36	HY 22230	REPARTITEUR	1	10,19
37	HY 10111	VIS M5 x 15	6	0,88
38	HY 22245	JEU DE 2 PLAQUETTES FREIN AVANT	2	28,9
39	HY 22111	JEU DE 2 PLAQUETTES FREIN ARR	1	28,9
40	HY 32240a	ENSEMBLE COMPLET FREINAGE	1	491,4
41	HY 10113	VIS M5 x 8	1	0,88
42	HY 10113	VIS M5 x8	6	0,88
43	HY 10004	ECROU M6	2	0,76
44	HY 10110	VIS M6 x 20	3	0,88
45	HY 22235	VIS REGLAGE PETIT MODELE	1	0,16
46	HY 22236	VIS REGLEGE GRAND MODELE	3	0,24
47	HY 10115	CLIP	1	0,88
48	HY 22238	RONDELLE	1	1,87
49	HY 32241	PEDALE DE FREIN	1	18,74
50	HY 32246	RESSORT	1	7
51	HY 32243	PLATINE	1	18,56
52	HY 22242	RESSORT	1	1,89



### PORTE-BAGAGES AVANT ET ARRIERE

N°	N° pièce	Désignation	Quantité	Prix
1	HY10081	VIS M8x20	8	0,76
2	HY22302	PROTECTION DE RADIATEUR A EAU	1	31,72
3	HY32303	PARE-CHOC	1	109,9
4	HY22304	PATTE DE MAINTIEN GAUCHE 1	1	18,08
5	HY10118	VIS M8x95	2	0,76
6	HY22306	PATTE DE MAINTIEN GAUCHE 2	1	9,52
7	HY32307	PORTE-BAGAGES AVANT	1	69,49
8	HY22308	PATTE DE MAINTIEN GAUCHE 3	1	35,24
9	HY10119	VIS M8x72	4	0,76
10	HY22310	PORTE-BAGAGES ARRIERE	1	105,53
11	HY22311	PATTE DE MAINTIEN DROIT 1	1	19,43
12	HY22312	PATTE DE MAINTIEN DROIT 2	1	9,87
13	HY22313	PATTE DE MAINTIEN DROIT 3	1	33,65
14	HY10079	ECROU M8	4	0,74
15	HY10010	VIS M6 x 15	4	0,77
16	HY10106	RONDELLE	2	0,74
17	HY10068	RONDELLE	2	0,98
18	HY10124	VIS M8 x 35	6	0,73
19	HY10126	VIS M8 x 45	4	0,88
20	HY22320	REFLECTEUR AVANT ORANGE	2	8,04
21	HY22321	REFLECTEUR ARRIERE ROUGE	4	8,65
22	HY22322	CONNECTION SUPPORT	2	27,69
23	HY22325	PROTECTION RADIATEUR DROITE	1	6,82
24	HY22326	BARRE PROTECTION GAUCHE	1	6,59
25	HY10141	VIS M8 x 25	4	0,88
26	HY10067	ECROU M8	4	0,74





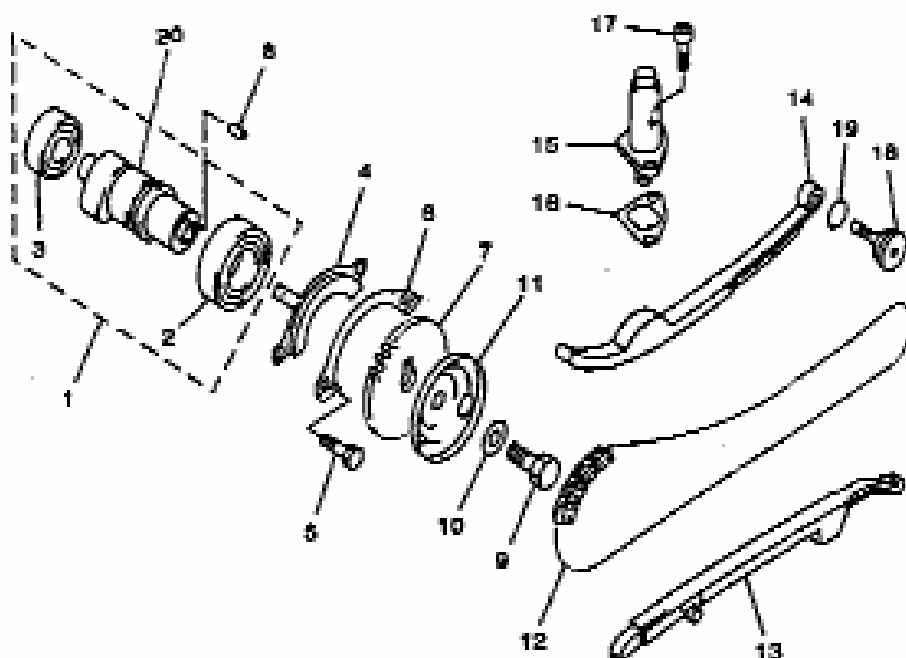
## CYLINDRE

N°	N° pièce	Désignation	Quantité	Prix
1	HY22401	ENSEMBLE CULASSE	1	314,9
2	HY22402	GUIDE DE SOUPE	2	7,83
3	HY10112	CIRCLIPS 12	2	0,88
4	HY10128	VIS H M6x12	1	0,88
5	HY22405	JOINT 6	1	1,14
6	HY10014	GOIJON M8x25	2	0,88
7	HY22407	ENSEMBLE PRISE D'AIR	1	20
8	HY22408	JOINT TORIQUE 95x3.3	1	7,58
9	HY10008	VIS M6x20	2	0,76
10	HY22410	BOUCHON REGLAGE SOUPE ADMISSION	1	6,96
11	HY22411	BOUCHON REGLAGE SOUPE ECHAP.	1	10,71
12	HY22412	JOINT TORIQUE 57.5x2.3	2	4,2
13	HY10008	VIS M6x20	5	0,76
14	HY22414	ECROU M8	4	1,14
15	HY22415	RONDELLE PLATE 8	4	1,15
16	HY22416	JOINT CULASSE CYLINDRE	1	18,8
17	HY22417	PION 14x16	2	1,55
18	HY22418	VIS M6x120	2	1,89
19	HY22419	BOUGIE (NGK DR8EA)	1	12,68
20	HY22420	CYLINDRE	1	152,5
21	HY22421	JOINT D'EMBASE	1	0,7
22	HY22422	PION 10x14	2	3,44
23	HY22423	PIPE D'ADMISSION 1	1	9,31
24	HY22424	CLIP 12MM	2	0,81



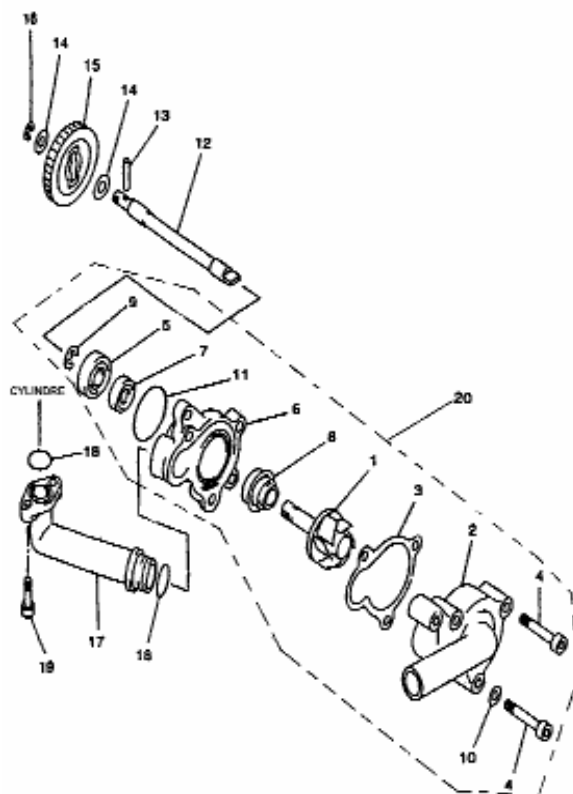






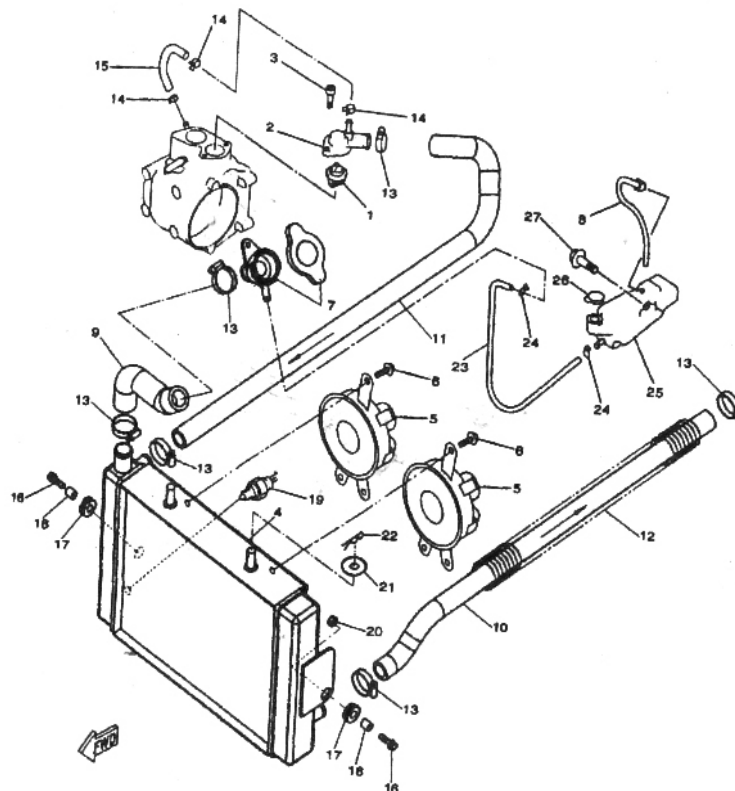
### ARBRE A CAMES AVEC DISTRIBUTION

N°	N° pièce	Désignation	Quantité	Prix
1	HY22701	ENSEMBLE ARBRE A CAME 1	1	76,63
2	HY10012	ROULEMENT	1	16,49
3	HY10013	ROULEMENT (B62022)	1	10,31
4	HY22704	RONDELLE	1	2,03
5	HY10128	VIS M6x12	2	0,88
6	HY22706	PLAQUE FREIN	1	1,22
7	HY22707	PIGNON ENTRAINEMENT	1	20,92
8	HY10024	PION 4x10	1	2,23
9	HY10025	VIS M10x1.25x25	1	0,76
10	HY22710	RONDELLE PLATE 10	1	2,25
11	HY22711	RONDELLE	1	2,38
12	HY22712	CHAINE	1	84,06
13	HY22713	PATIN FIXE	1	19,1
14	HY22714	PATIN MOBILE	1	18,53
15	HY22715	ENSEMBLE TENDEUR DE CHAINE	1	38,1
16	HY22716	JOINT	1	2,86
17	HY10036	VIS M6x14	2	0,88
18	HY22718	VIS D'ARTICULATION DE PATIN TENSION	1	2,07
19	HY22719	JOINT TORIQUE 14.5x1.8	1	0,37
20	HY22720	ARBRE A CAME	1	57,81



## POMPE A EAU

N°	N° pièce	Désignation	Quantité	Prix
1	HY22801	AILETTE POMPE A EAU	1	21,69
2	HY22802	CACHE CARTER	1	27,11
3	HY22803	JOINT POMPE A EAU	1	2,67
4	HY10041	VIS M6x35	3	0,76
5	HY10043	ROULEMENT	1	7,24
6	HY22806	CACHE POMPE A EAU	1	29,44
7	HY22807	JOINT SPI 10x21x5	1	6,75
8	HY22808	JOINT MECANIQUE	1	9,38
9	HY10044	CIRCLIPS 10	1	0,88
10	HY22810	JOINT 6	1	1,82
11	HY10049	JOINT TORIQUE 33.5x2.65	1	1,9
12	HY22812	AXE	1	8,15
13	HY10070	PION 3x22	1	1,09
14	HY22814	RONDELLE PLATE 8	2	1,9
15	HY22815	PIGNON D'ENTRAINEMENT	1	4,9
16	HY10072	CIRCLIPS 8	1	0,73
17	HY22817	JOINT	1	20,77
18	HY10082	JOINT TORIQUE 15.5x2.5	2	1,23
19	HY10083	VIS M6x15	2	0,77
20	HY22820	ENSEMBLE POMPE A EAU	1	45,02

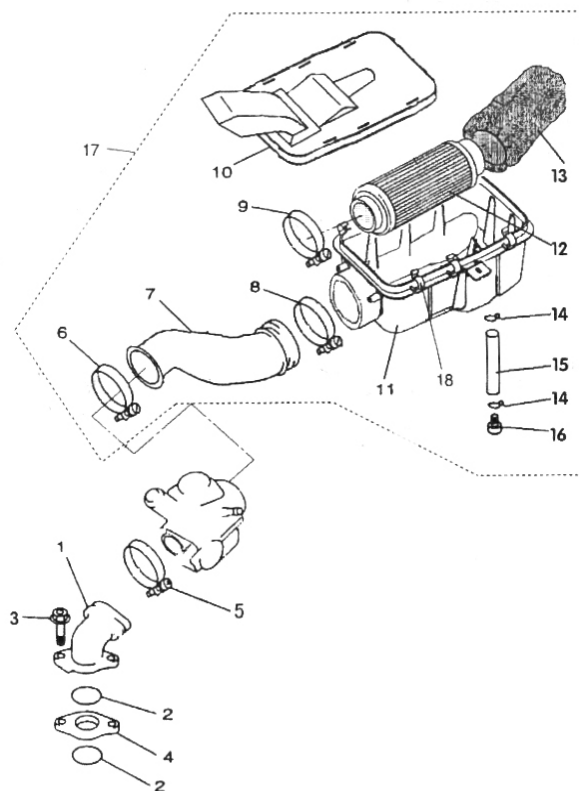


## CIRCUIT DE REFROIDISSEMENT

N°	N° pièce	Désignation	Quantité	Prix
1	HY22901	THERMOSTAT	1	19,17
2	HY22902	COUVERCLE DE CALORSTAT	1	8,69
3	HY10085	VIS M6x25	2	0,88
4	HY22904a	ENSEMBLE RADIATEUR (EPAIS)	1	178,38
5	HY22905	ENSEMBLE DE VENTILATION	2	71,56
6	HY10087	VIS M6x9	6	0,88
7	HY22907a	BOUCHON RADIATEUR	1	13,76
8	HY 23028	DURITE	1	4,08
9	HY22909	DURITE REMPLISSAGE RADIATEUR	1	13,35
10	HY22910	DURITE INFÉRIEURE	1	19,04
11	HY22911	DURITE D'ALIMENTATION	1	17,12
12	HY22912	RESSORT DE COMPRESSION	2	0,79
13	HY22913	COLLIER DE DURITE 1	6	2,44
14	HY22914	COLLIER DE DURITE 2	2	0,81
15	HY22915	DURITE 1	1	2,73
16	HY10110	VIS M6 x 20	2	0,88
17	HY22917	SILENT BLOC RADIATEUR	2	1,82
18	HY22918	COLLIER	2	3,17
19	HY22919	ENSEMBLE BOUTON THERMOSTAT	1	13
20	HY10004	ECROU M6	2	0,76
21	HY10089	RONDELLE PLATE 10	2	0,88
22	HY10094	CLIP 2 x 20	2	0,88
23	HY22923	TUYAU 1	1	4,91
24	HY22924	CLIP	2	2,23



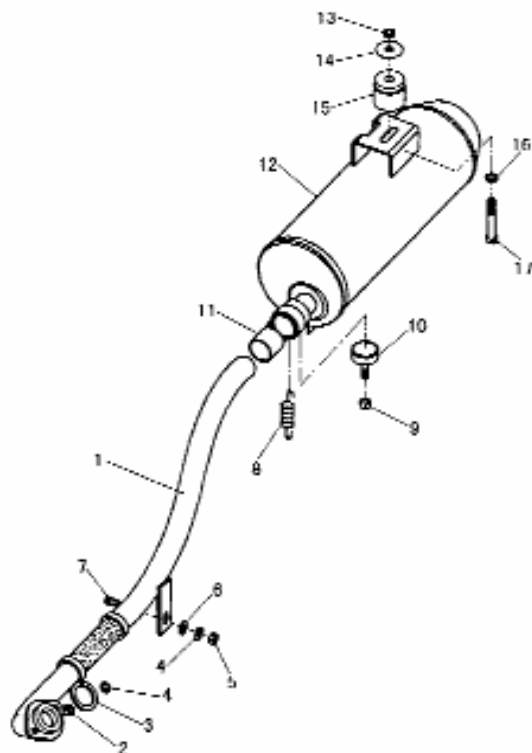




## FILTRE A AIR

N°	N° pièce	Désignation	Quantité	Prix
1	HY23201	PIPE D'ADMISSION	1	20,78
2	HY23202	JOINT TORIQUE 35x2	2	2,94
3	HY10085	VIS M6x25	2	0,88
4	HY23204	JOINT	1	1,72
5	HY23205	COLLIER	1	2,25
6	HY23206	COLLIER	1	3,17
7	HY23207	GAINE	1	6,02
8	HY23208	COLLIER	1	1,9
9	HY23209	COLLIER	1	2,25
10	HY23210	CACHE FILTRE A AIR	1	5,19
11	HY23211	BOITIER FILTRE A AIR	1	14,81
12	HY23212	ELEMENT FILTRE A AIR	1	23,97
13	HY23213	CACHE FILTRE	1	3,92
14	HY23214	CLIP	2	2,25
15	HY23215	DURITE	1	2,25
16	HY23216	ECROU	1	1,35
17	HY23217	ENSEMBLE FILTRE A AIR	1	117,29
18	HY23218	AGRAFE	6	2,19

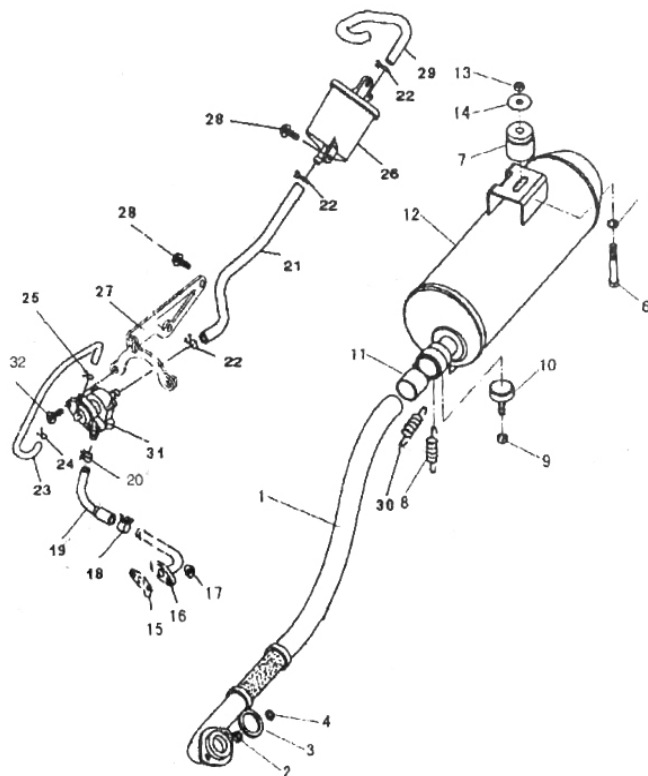




### ECHAPPEMENT EURO 1 (N° série LL8ATN4W...)

N°	N° pièce	Désignation	Quantité	Prix
1	HY23401	SORTIE D'ECHAPPEMENT	1	87,03
2	HY10099	ECROU M8 BLOCVIS	2	0,74
3	HY23403	JOINT SORTIE ECHAPPEMENT	1	5,81
4	HY10114	RONDELLE 8	3	0,88
5	HY10079	ECROU M8	1	0,74
6	HY10116	RONDELLE PLATE 8	1	0,88
7	HY10081	VIS M8 x 20	1	0,76
8	HY23408	RESSORT	1	0,81
9	HY10099	ECROU M8	2	0,74
10	HY23410	SUPPORT INFÉRIEUR DE SILENCIEUX	1	2,65
11	HY23411	JOINT SILENCIEUX	1	7,92
12	HY23412	SILENCIEUX	1	112,16
13	HY10015	ECROU M10 x 1.25	1	0,76
14	HY10117	RONDELLE PLATE 10	1	0,74
15	HY23415	SUPPORT SILENCIEUX	1	3,76
16	HY10117	RONDELLE PLATE 10	1	0,74
17	HY11139	VIS M10 x 1.25 x 62	1	0,74





### ECHAPPEMENT EURO 2 (N° série LL8ATN42...)

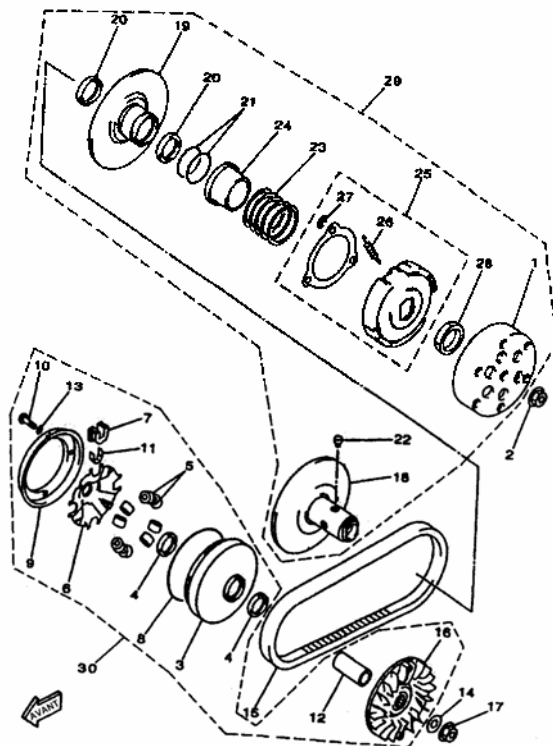
N°	N° pièce	Désignation	Quantité	Prix
1	HY23401	SORTIE D'ECHAPPEMENT	1	87,03
2	HY10099	ECROU M8 BLOCVIS	2	0,74
3	HY23403	JOINT SORTIE ECHAPPEMENT	1	5,81
4	HY 10106	RONDELLE 8	3	0,74
5	HY 10117	RONDELLE 10	1	0,74
6	HY 10120	VIS M10 x 62	1	0,95
7	HY 23415	SUPPORT	1	3,76
8	HY 23408	RESSORT	1	0,81
9	HY 10099	ECROU M8	2	0,74
10	HY 23410	SUPPORT	1	2,65
11	HY 23411	JOINT	1	7,92
12	HY 23412	ECHAPPEMENT	1	112,16
13	HY 10015	ECROU M 10	1	0,76
14	HY 10117	RONDELLE 10	1	0,74
15	HY 43510	RONDELLE	1	1,05
16	HY 43511	TUYAU	1	7,35
17	HY 10004	ECROU M6	2	0,76
18	HY 43513	CLIP	1	1,05
19	HY 43512	TUYAU	1	7,35
20	HY 43514	CLIP	1	1,05
21	HY43525	TUYAU	1	7,35
22	HY 43519	COLLIER	3	1,05
23	HY 43520	TUYAU	1	6,15
24	HY 43521	CLIP	1	1,05
25	HY 43522	CLIP	1	1,05
26	HY 43523	FILTRE	1	28,76
27	HY 33227	SUPPORT FILTRE	1	6,94
28	HY 10140	VIS M6 x 12	4	0,88
29	HY 43518	TUYAU	1	7,35
30	HY 33230	RESSORT	1	0,68
31	HY 43516	VALVE	1	61,78
32	HY 10182	VIS M6 x 20	2	1,04



# Hytrack







## EMBRAYAGE

N°	N° pièce	Désignation	Quantité	Prix
1	HY23801	CLOCHE EMBRAYAGE	1	17,01
2	HY23802	ECROU M14x1	1	1,1
3	HY23803	POULIE PRIMAIRE	1	107,57
4	HY23804	JOINT SPI	2	12,9
5	HY23805	MASSE	8	15,09
6	HY23806	FLASQUE EVASEE	1	10,07
7	HY23807	PIECES D'ACCOUPEMENT	4	5,06
8	HY23808	JOINT TORIQUE 118x2.5	1	6,66
9	HY23809	MASQUE	1	6,71
10	HY10132	VIS M4x12	4	0,74
11	HY23811	ENTRETOISE	4	5,06
12	HY23812	COLLIER	1	5,82
13	HY23813	RONDELLE PLATE 4	4	4,06
14	HY23814	RONDELLE PLATE 14	1	1,88
15	HY23815	COURROIE V	1	118,81
16	HY23816	FLASQUE A AILETTES	1	64,9
17	HY23817	ECROU M14	1	1,09
18	HY23818	FLASQUE DE POULIE	1	152,46
19	HY23819	FLASQUE DE POULIE	1	114,34
20	HY23820	JOINT SPI	2	6,66
21	HY23821	JOINT TORIQUE 45x1.8	2	3,7
22	HY23822	GOUPILLE	4	2,22

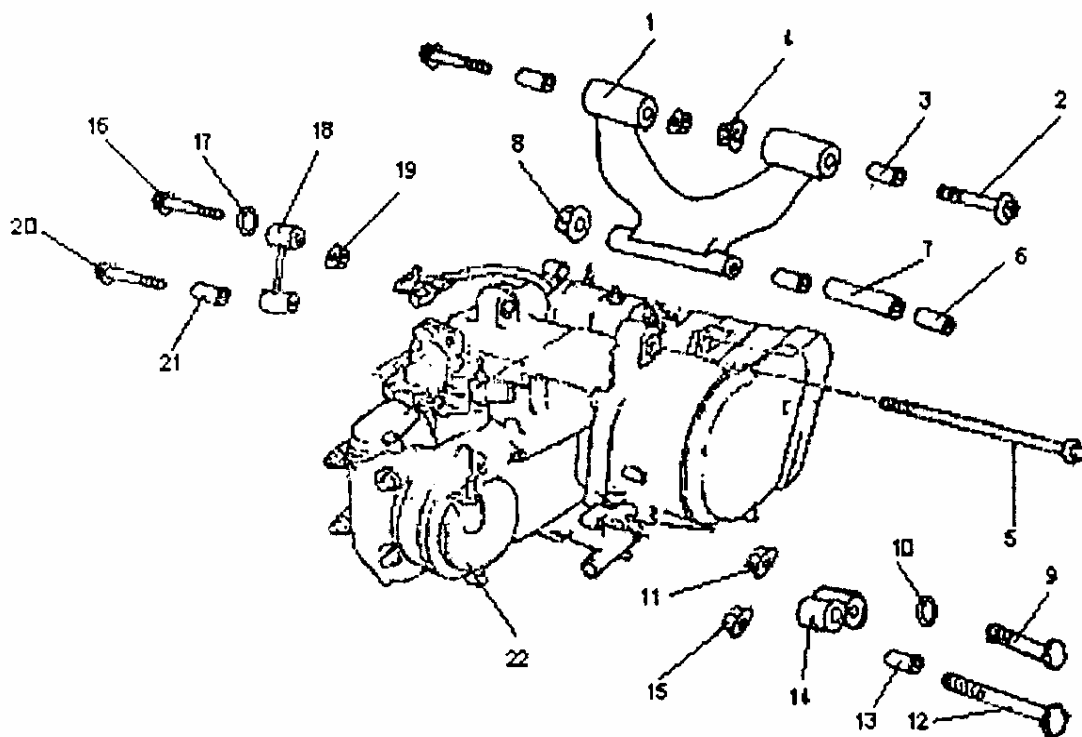




# Hytrack







## MOTEUR

N°	N° pièce	Désignation	Quantité	Prix
1	HY24201	SILENT BLOC SUPERIEUR	1	27,28
2	HY24202	VIS SUPPORT MOTEUR	2	14,6
3	HY24203	ENTRETOISE	2	11,32
4	HY10136	ECROU M12X1.25	2	10,5
5	HY24205	AXE MOTEUR	1	18,95
6	HY24206	ENTRETOISE	1	10,03
7	HY24207	ENTRETOISE	1	3,88
8	HY10015	ECROU M10X1.25	1	0,76
9	HY10016	VIS M10X1.25X55	1	0,77
10	HY24210	RONDELLE	1	4,49
11	HY10015	ECROU M10X1.25	1	0,76
12	HY10137	VIS M8X120	1	6,51
13	HY24213	ENTRETOISE GAUCHE	1	4,49
14	HY24214	SILENT BLOC INFÉRIEUR GAUCHE	1	8,11
15	HY10079	ECROU M8	1	0,74
16	HY10138	VIS M10X1.25X68	1	1,31
17	HY24217	RONDELLE	1	4,49
18	HY24218	SILENT BLOC INFÉRIEUR DROIT	1	9,68
19	HY10015	ECROU M10X1.25	1	0,76
20	HY10139	VIS M8X65	1	0,78
21	HY24221	ENTRETOISE DROITE	1	4,49
22	HY24222	ENSEMBLE MOTEUR	1	2246,9
23	HY24223	SILENT BLOC	2	16,91

## **MOTEUR**

Cylindrée	49.6 cc
Refroidissement	Air
Type	4 Temps horizontal
Alésage x course	39 x 41,5 mm
Compression	10.5 : 1
Allumage	Electronique
Démarrage	Electrique ou kick

## **TRANSMISSION**

Aux roues arrières	Variateur automatique
--------------------	-----------------------

## **SUSPENSIONS**

Suspension avant	Indépendantes
Suspension arrière	Bras oscillant mono amortisseur

## **FREINS**

Freins avant	2 tambours
Frein arrière	1 disque

## **DIMENSIONS**

Empattement	965 mm
Longueur	1448 mm
Largeur	787 mm
Hauteur	889 mm
Poids à sec	95 kg
Hauteur de selle	635 mm
Garde au sol	153 mm
Pneus avant	19x7-8
Pneus arrière	19x7-8
Capacité réservoir	5,7l - essence sans plomb
Charge maxi.	80 kg
La taille de ce quad lui permet d'être utilisé par un enfant comme par un adulte.	

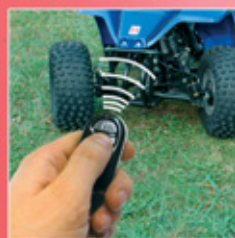
## **EQUIPEMENT**

Télécommande de sécurité parents permettant l'arrêt et le redémarrage du moteur à distance,

Coupe-circuit de sécurité au poignet.

## **Hy 50**

↘ disponible en bleu ou rouge



Livré avec  
2 télécommandes  
de sécurité



Coupe-circuit de  
sécurité au poignet



Protection sur le  
guidon pour une  
meilleure sécurité



Large protection  
des pieds pour  
plus de sécurité

Votre revendeur

[www.hytrack.com](http://www.hytrack.com)

Les caractéristiques techniques indiquées sur ce document peuvent être modifiées  
sans avis préalable du constructeur - Photos non contractuelles  
HYTRACK-9555-131004



# HY-265 - Spécifications :

## MOTEUR

Cylindrée	257.0 cc
Refroidissement	Eau
Type	4Temps
Alésage x course	70 x 668 mm
Compression	10.3 : 1
Puissance maxi.	19,0 CV à 6500 trs/mn
Couple maxi.	20,0 N.m à 5500 trs/mn
Norme	Euro2
Allumage	Electronique
Démarrage	Electrique
Puissance alternateur	15 A

## TRANSMISSION

Aux roues arrières	Par cardans
Gamme de vitesse	Variateur automatique, avec réducteur pour vitesses longues ou courtes + marche arrière

## SUSPENSIONS

Suspension avant	Type Mac Pherson
Suspension arrière	Bras oscillant mono - amortisseur réglable

## FREINS

Freins avant	2 disques
Frein arrière	1 disque
Commande	Hydraulique centralisée au pied et à la poignée
Frein de parking	Sur levier à la poignée

## DIMENSIONS

Empattement	1265 mm
Longueur	2096 mm
Largeur	1170 mm
Hauteur	1170 mm
Poids à sec	280 kg
Hauteur de selle	865 mm
Garde au sol	185 mm
Pneus avant	24 x 8-12
Pneus arrière	24 x 11-10
Charge maxi.	150 kg
Capacité réservoir	14,2l

## EQUIPEMENT

Support boule d'attelage
Porte-bagages avant & arrière
Treuil avec commande à distance
Pare-brise saut de vent
Accessoires optionnels sur demande

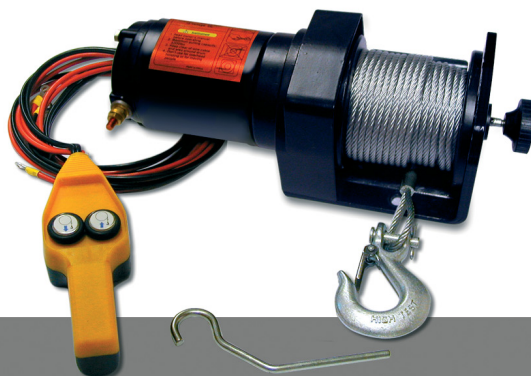
## HY-265 Pack

Prix public conseillé : 5998 € T.T.C.



## TREUIL réf.184 :

Traction en première couche : 1000 kg sur 1 brin,  
Câble fournis : 4,76 mm x 15,20 m,  
Dimensions ( L x l x h ) : 311 mm x 115 mm x 110 mm,  
Disponible en option : guide à rouleaux, sangle, manille,  
moufle, sacoche porte accessoires, ...



Votre revendeur

[www.hytrack.com](http://www.hytrack.com)